



COMUNE DI ROVIGO

Presentazione

Rendiconto della Gestione 2007

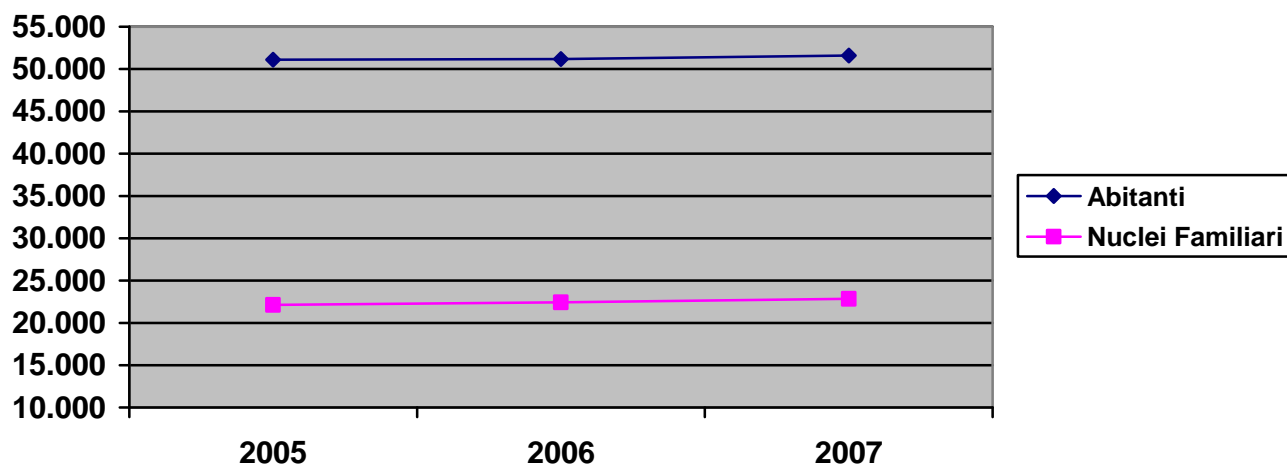
IL RENDICONTO DELLA GESTIONE 2007

Come sono stati spesi i soldi dei cittadini di Rovigo nel 2007

1. La popolazione* nell'ultimo triennio

Abitanti al 31.12.2005 =	51.081	Nuclei familiari al 31.12.2005 =	22.108
Abitanti al 31.12.2006 =	51.193	Nuclei familiari al 31.12.2006 =	22.426
Abitanti al 31.12.2007 =	51.603	Nuclei familiari al 31.12.2007 =	22.855

* Fonte dati: Ufficio Anagrafe Comunale



2. Le disponibilità finanziarie del 2007

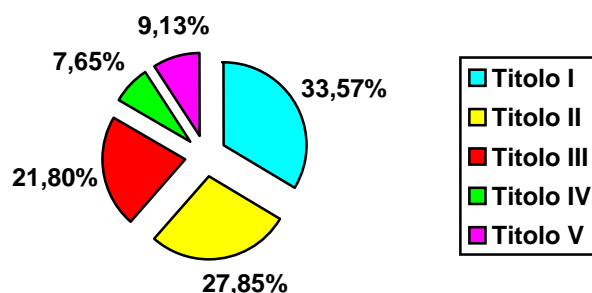
Il Rendiconto della gestione 2007 del Comune di Rovigo è approvato dal Consiglio Comunale con delibera n° _____ del _____ come da previsione di legge.

L'attività finanziaria del Comune si è svolta in base al *bilancio annuale*, nel quale sono state iscritte previsioni sulle entrate da acquisire e sulle spese da erogare nell'anno.

Rispetto a tali previsioni di bilancio i risultati finali ai quali ha portato la gestione nel corso del 2007 sono stati i seguenti:

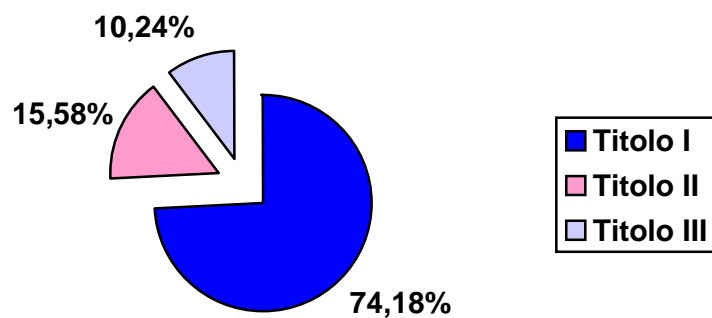
Rendiconto 2007 – PARTE ENTRATA			
	Previsioni definitive	Accertamenti al 31/12/2007	% realizzazione delle entrate sulle previsioni
Titolo I – Entrate Tributarie	€ 17.966.411,57	€ 17.584.297,47	97,873 %
Titolo II – Entrate derivanti da contributi e trasferimenti correnti dello Stato, della regione e degli altri enti pubblici anche in rapporto all'esercizio di funzioni delegate dalla regione	€ 14.465.368,58	€ 14.585.984,79	100,834 %
Titolo III – Entrate extratributarie	€ 11.648.870,81	€ 11.416.991,05	98,009 %
Titolo IV – Entrate derivanti da alienazioni, da trasferimenti di capitale e da riscossioni di crediti	€ 9.418.440,43	€ 4.008.880,74	42,564 %
Titolo V - Entrate derivanti da accensioni di prestiti (a)	€ 5.530.000,00	€ 4.780.000,00	86,438 %

Composizione % delle voci di bilancio: entrate accertate al 31/12/2007



Bilancio consuntivo 2007 PARTE II – SPESA			
	Previsioni definitive	Impegni al 31/12/2007	% utilizzo delle spese sulle previsioni
Titolo I – Spese correnti	€ 39.735.960,44	€ 38.960.879,50	98,049 %
Titolo II – Spese in conto capitale	€ 14.347.762,76	€ 8.181.092,83	57,020 %
Titolo III – Spese per rimborso prestiti (a)	€ 5.420.000,00	€ 5.379.584,10	99,254 %

Composizione % delle voci di bilancio: spese impegnate al 31/12/2007



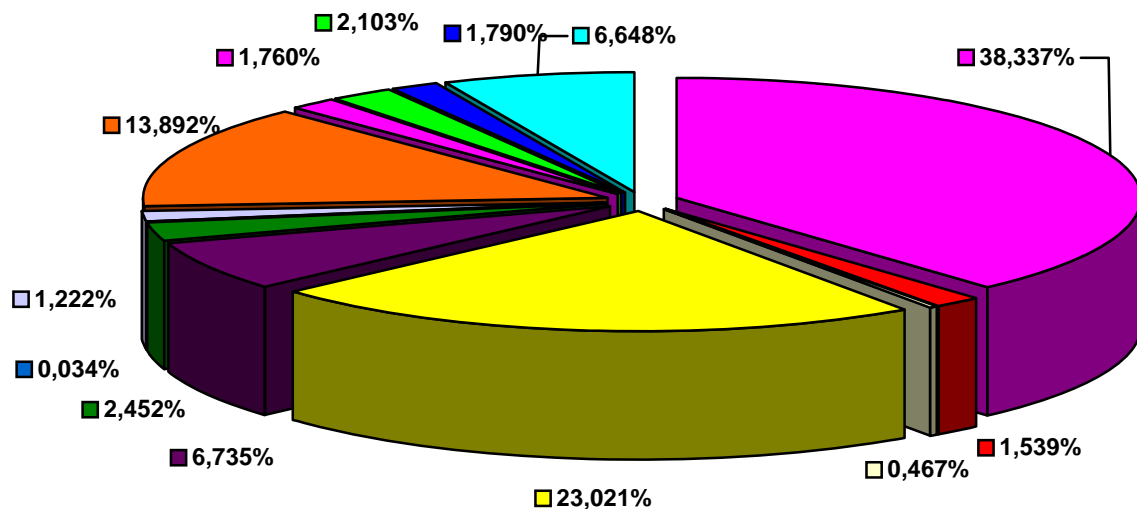
(a) I valori sono al netto di Servizi per conto terzi impegnati al 31/12/2007 (Euro 4.468.569,82) e di Anticipazioni di cassa (stanziamento Euro 10.818.000,00 impegnato al 31/12/2007 Euro 0,00).

3. Le entrate correnti del Comune di Rovigo nel 2007

Le entrate correnti che si sono realizzate nel 2007 sono così composte, nelle loro voci principali:

Le entrate correnti del 2007 sono state:	
Imposte	€ 16.709.851,76
Tasse	€ 670.953,10
Tributi speciali ed altre entrate tributarie proprie	€ 203.492,61
	€ 17.584.297,47
Contributi e trasferimenti correnti dallo Stato	€ 10.034.036,15
Contributi e trasferimenti correnti dalla Regione	€ 2.935.422,80
Contributi e trasferimenti dalla Regione per funzioni delegate	€ 1.068.841,49
Contributi e trasferimenti da parte di organismi comunitari ed internazionali	€ 14.955,05
Contributi e trasferimenti correnti da altri enti del settore pubblico	€ 532.729,30
	€ 14.585.984,79
Proventi da servizi pubblici	€ 6.055.148,78
Proventi dei beni dell'ente	€ 767.266,72
Interessi su anticipazioni e crediti	€ 916.506,82
Utili netti delle aziende speciali e partecipate, dividendi di società	€ 780.369,55
Proventi diversi	€ 2.897.699,18
	€ 11.416.991,05
Totale	€ 43.587.273,31

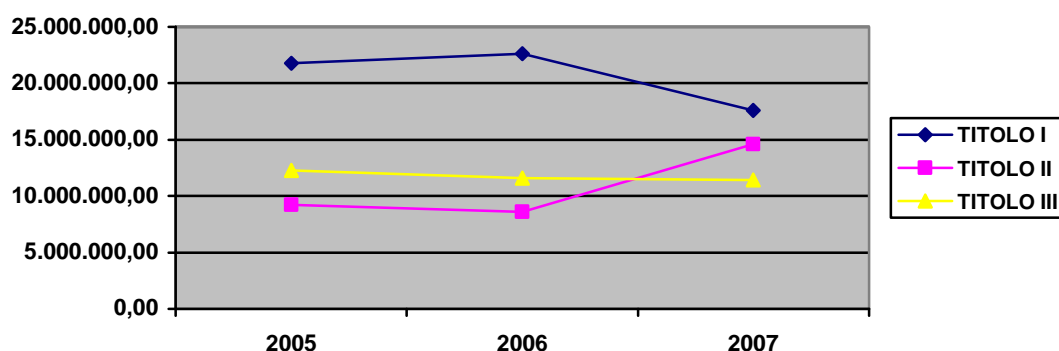
In termini percentuali esse appaiono così distribuite:



■ Imposte	■ Tasse
□ Tributi speciali ed altre entrate trib proprie	■ Contributi e trasf correnti dallo Stato
■ Contributi e trasf correnti dalla Regione	■ Contrib e trasf dalla Reg per funz delegate
■ Contrib e trasf da parte di org comunit e intern	□ Contrib e trasf corr da altri enti del sett pubb
■ Proventi da servizi pubblici	■ Proventi dei beni dell'ente
■ Interessi su anicipazioni e crediti	■ Utili netti delle aziende spec e par, divid di soc
■ Proventi diversi	

L'andamento della realizzazione delle entrate comunali nell'ultimo triennio risulta pertanto il seguente:

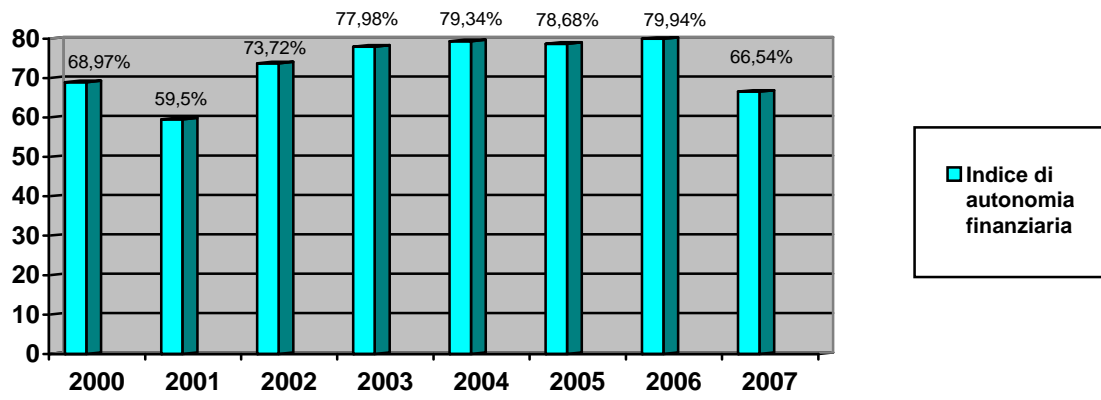
Le entrate correnti del triennio 2005/2007			
	Consuntivo 2007	Consuntivo 2006	Consuntivo 2005
Imposte	€ 16.709.851,76	€ 21.895.419,35	€ 20.985.314,13
Tasse	€ 670.953,10	€ 517.887,19	€ 596.367,94
Tributi speciali ed altre entrate tributarie proprie	€ 203.492,61	€ 202.899,62	€ 214.724,34
TITOLO I°	€ 17.584.297,47	€ 22.616.206,16	€ 21.796.406,41
Contributi e trasferimenti correnti dallo Stato	€ 10.034.036,15	€ 3.760.309,15	€ 4.719.645,35
Contributi e trasferimenti correnti dalla Regione	€ 2.935.422,80	€ 2.883.064,38	€ 3.126.682,25
Contributi e trasferimenti dalla Regione per funzioni delegate	€ 1.068.841,49	€ 1.425.214,71	€ 996.173,14
Contributi e trasferimenti da parte di organismi comunitari ed internazionali	€ 14.955,05	€ 2.773,87	€ 1.422,23
Contributi e trasferimenti correnti da altri enti del settore pubblico	€ 532.729,30	€ 510.636,09	€ 383.426,75
TITOLO II°	€ 14.585.984,79	€ 8.581.998,20	€ 9.227.349,72
Proventi da servizi pubblici	€ 6.055.148,78	€ 4.612.358,77	€ 5.239.882,16
Proventi dei beni dell'ente	€ 767.266,72	€ 1.099.541,12	€ 1.352.254,39
Interessi su anticipazioni e crediti	€ 916.506,82	€ 678.028,94	€ 676.684,38
Utili netti delle aziende speciali e partecipate, dividendi di società	€ 780.369,55	€ 2.526.618,30	€ 2.399.679,15
Proventi diversi	€ 2.897.699,18	€ 2.668.996,70	€ 2.579.987,92
TITOLO III°	€ 11.416.991,05	€ 11.585.543,83	€ 12.248.488,00
Totale	€ 43.587.273,31	€ 42.783.748,19	€ 43.272.244,13



Nel complesso, le **ENTRATE PROPRIE** (tributarie ed extratributarie) hanno contribuito all'autonomia finanziaria dell'ente, quindi alla capacità dell'ente di autofinanziare le proprie attività, nei seguenti termini:

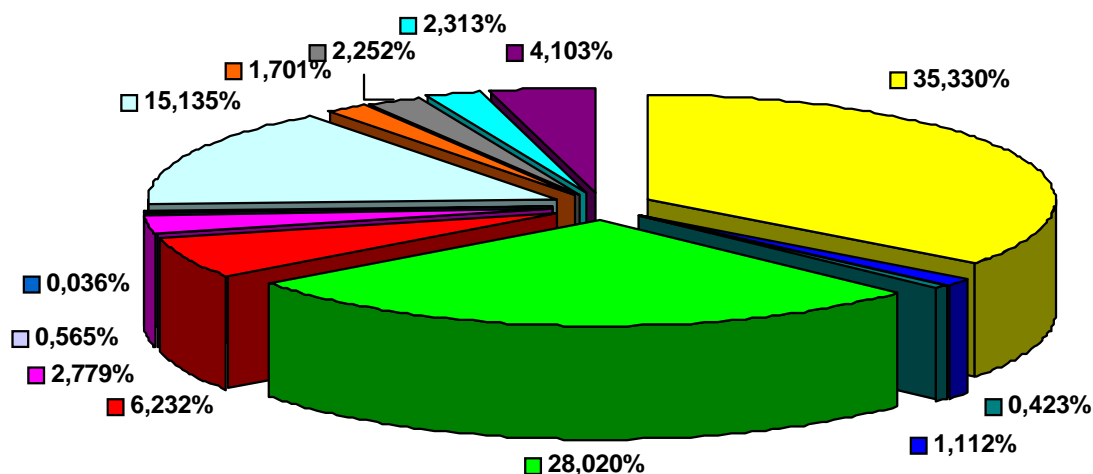
Indice di autonomia finanziaria	Anno 2005	Anno 2006	Anno 2007
$\frac{\text{Titolo I}^\circ + \text{III}^\circ}{\text{Titolo I}^\circ + \text{II}^\circ + \text{III}^\circ} \times 100$	78,68%	79,94%	66,54%

L'indice, che si era mantenuto sostanzialmente stabile per alcuni anni, fino al 2006, subisce nel 2007 una considerevole diminuzione a causa del maggior peso del Titolo II – Trasferimenti, sul totale delle entrate correnti. Ciò a seguito delle modifiche normative introdotte con la Legge Finanziaria 2007 che, in materia di Compartecipazione Irpef ha istituito una compartecipazione “dinamica” pari allo 0,69% del gettito Irpef, con corrispondente riduzione dei trasferimenti del Fondo Ordinario. Di conseguenza l'entrata per questa voce “Compartecipazione Irpef” al Titolo I° di Entrata scende da Euro 8.294.390,00 del 2006 ad Euro 902.497,09 del 2007, mentre al Titolo II° vengono reinserite quote nei Fondi Ordinario e Consolidato, di derivazione statale, come si vedrà più oltre, nell'analisi di dettaglio del Titolo II°.



A fronte delle entrate previste ed accertate, si sono realizzate le seguenti riscossioni (Entrate correnti che hanno concluso l'intero iter amministrativo con il concreto incasso delle quote iscritte):

Le entrate correnti (RISCOSSIONI) del 2007 sono state:	
Imposte	€ 11.922.184,73
Tasse	€ 375.306,35
Tributi speciali ed altre entrate tributarie proprie	€ 142.594,73
	€ 12.440.085,81
Contributi e trasferimenti correnti dallo Stato	€ 9.455.245,52
Contributi e trasferimenti correnti dalla Regione	€ 2.102.898,07
Contributi e trasferimenti dalla Regione per funzioni delegate	€ 937.855,45
Contributi e trasferimenti da parte di organismi comunitari ed internazionali	€ 12.203,05
Contributi e trasferimenti correnti da altri enti del settore pubblico	€ 190.663,47
	€ 12.698.865,56
Proventi dei servizi pubblici	€ 5.107.372,63
Proventi dei beni dell'ente	€ 574.088,05
Interessi su anticipazioni e crediti	€ 759.817,10
Utili netti delle aziende speciali e partecipate, dividendi di società	€ 780.369,55
Proventi diversi	€ 1.384.562,93
	€ 8.606.210,26
Totale	€ 33.745.161,63



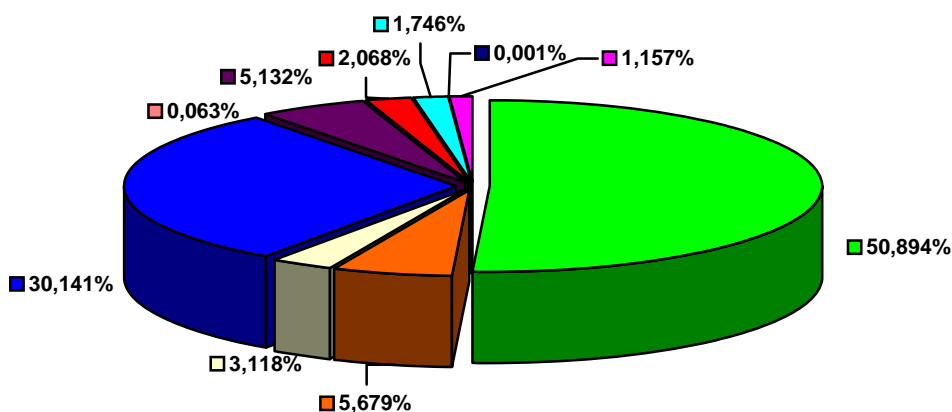
■ Imposte	■ Tasse
■ Tributi speciali ed altre entrate trib proprie	■ Contributi e trasf correnti dallo Stato
■ Contributi e trasf correnti dalla Regione	■ Contrib e trasf dalla Reg per funz delegate
■ Contrib e trasf da parte di org comunit e intern	■ Contrib e trasf corr da altri enti del sett publ
■ Proventi dei servizi pubblici	■ Proventi dei beni dell'ente
■ Interessi su anicipazioni e crediti	■ Utili netti delle aziende spec e par, divid di s
■ Proventi diversi	

3.1 Analisi del Titolo I – Entrate tributarie

Composizione delle ENTRATE TRIBUTARIE ACCERTATE nel bilancio al 31/12/2007

ICI	€ 8.949.393,82
Canone per appalto servizio pubblicità	€ 998.576,30
I.C.I.A.P.	€ 0
Addizionale ENEL	€ 548.244,11
Addizionale IRPEF	€ 5.300.000,00
Compartecipazione IRPEF	€ 902.497,09(*)
Altre imposte (INVIM quote arretrate)	€ 11.140,44
TOSAP permanente	€ 90.897,06
TOSAP temporanea	€ 272.737,01
Tassa smaltimento rifiuti	€ 307.057,75
Tasse di concorso	€ 261,28
Canone appalto servizio affissioni	€ 203.492,61
TOTALE TITOLO I	€ 17.584.297,47

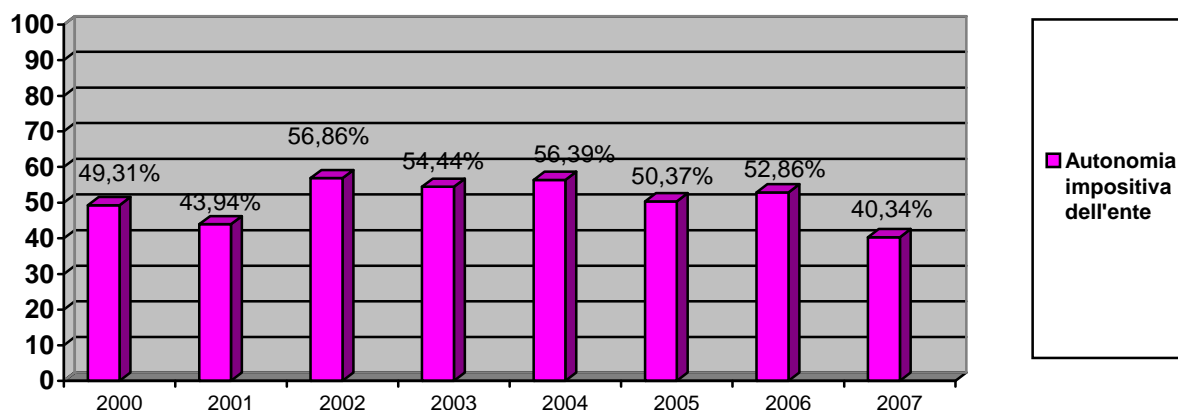
(*) questa voce di Entrata "deve" essere iscritta tra le Entrate Tributarie per imposizione normativa, anche se costituisce di fatto un trasferimento statale, essendo dallo Stato determinati importo, tempi e modalità di erogazione della stessa.



■ ICI	■ Canone appalto servizio pubblicità
□ Addizionale ENEL	■ Addizionale IRPEF
■ Compartecipazione IRPEF	■ Altre imposte
■ TOSAP	■ Tassa smaltimento rifiuti
■ Tasse di concorso	■ Canone appalto servizio affissioni

Autonomia impositiva dell'ente: capacità dell'ente di finanziarsi mediante imposizione di proprie imposte e tasse	Anno 2005	Anno 2006	Anno 2007
Totale titolo I°	21.796.406,41	22.616.206,16	17.584.297,47
Totale primi 3 titoli (entrate correnti)	43.272.244,13	42.783.748,19	43.587.273,31
<i>Rapporto tra le 2 grandezze:</i>			
Titolo I° ----- x 100 Tit. I°+II°+III°	50,37%	52,86%	40,34%
Titolo I° (al netto della Compartecipazione Irpef) ----- x 100 Tit. I°+II°+III°	31,85%	33,47%	38,27%

Come appare dai valori rappresentati, l'incidenza percentuale dell'autonomia impositiva risente non solo della politica fiscale dell'ente, ma anche dell'andamento delle altre 2 componenti di entrata, Trasferimenti ed Entrate extratributarie. La diminuzione verificatasi nel 2007 deriva da quanto anticipato nell'analisi delle entrate corrente, circa la nuova "distribuzione" dei fondi di derivazione statale, tra Compartecipazione Irpef e Fondo Ordinario.



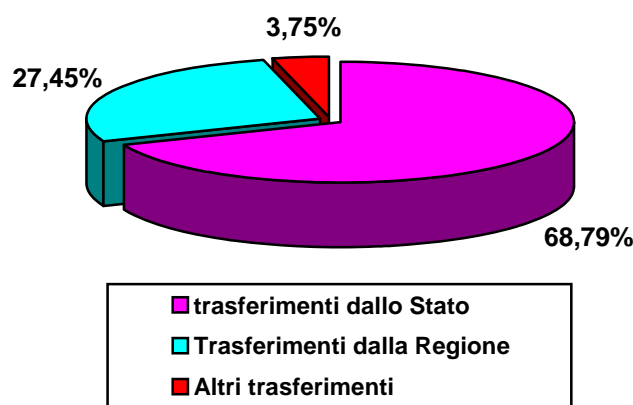
La pressione tributaria sulla popolazione residente del territorio comunale è pertanto risultata pari a:

Pressione tributaria sulla popolazione residente del territorio comunale	Anno 2005	Anno 2006	Anno 2007
Titolo I ----- Popolazione	€ 426,70	€ 441,78	€ 340,76
Titolo I (al netto della compartecipazione Irpef) ----- Popolazione	€ 269,62	€ 279,76	€ 323,27

L'andamento del prelievo tributario su ogni cittadino è anch'esso conseguente alle variazioni alle entrate come sopra descritte. Come si può vedere dai due calcoli, con e senza la compartecipazione Irpef, la diversa distribuzione dei fondi di provenienza statale, ha per effetto una minore incidenza della stessa compartecipazione sull'effettiva pressione tributaria esercitata sulla popolazione dalla tassazione comunale; di fatto anzi, nel 2007 si verifica un aumento a seguito dell'incremento dell'aliquota di Addizionale Comunale Irpef.

3.2 Analisi del Titolo II – Entrate da trasferimenti

Composizione dei TRASFERIMENTI del Bilancio al 31/12/2007	
Trasferimenti dallo stato	€ 10.034.036,15
Trasferimenti dalla Regione	€ 4.004.264,29
Altri trasferimenti	€ 547.684,35
TOTALE TITOLO II	€ 14.585.984,79

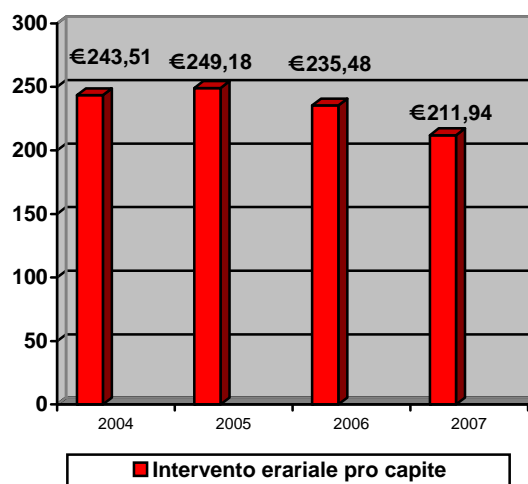
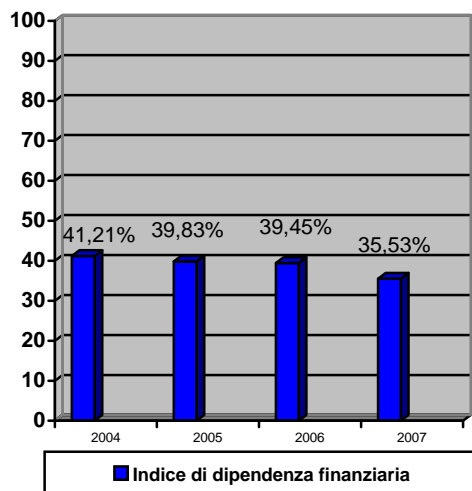


Il grado di dipendenza dai trasferimenti dello Stato e di altri soggetti sul complesso delle Entrate correnti dell'Ente è misurato dal seguente valore percentuale, che anche nel 2007 conferma il suo andamento decrescente; nel 2007 infatti, anche se in valore assoluto il totale del titolo II è maggiore rispetto ai due anni precedenti, l'incidenza percentuale dei fondi trasferiti, soprattutto con riguardo a quelli di provenienza statale, evidenzia una decurtazione del finanziamento centrale agli enti locali.

Indice di dipendenza finanziaria	Anno 2005	Anno 2006	Anno 2007
$\frac{\text{Titolo II}^\circ + \text{Compartecipazione IRPEF (tit.1)}}{\text{Titolo I}^\circ + \text{II}^\circ + \text{III}^\circ} \times 100$	39,83%	39,45%	35,53%

La somma media per cittadino di Rovigo che lo Stato ha erogato all'ente per il finanziamento delle spese di struttura e dei servizi pubblici, presenta corrispondentemente il seguente andamento:

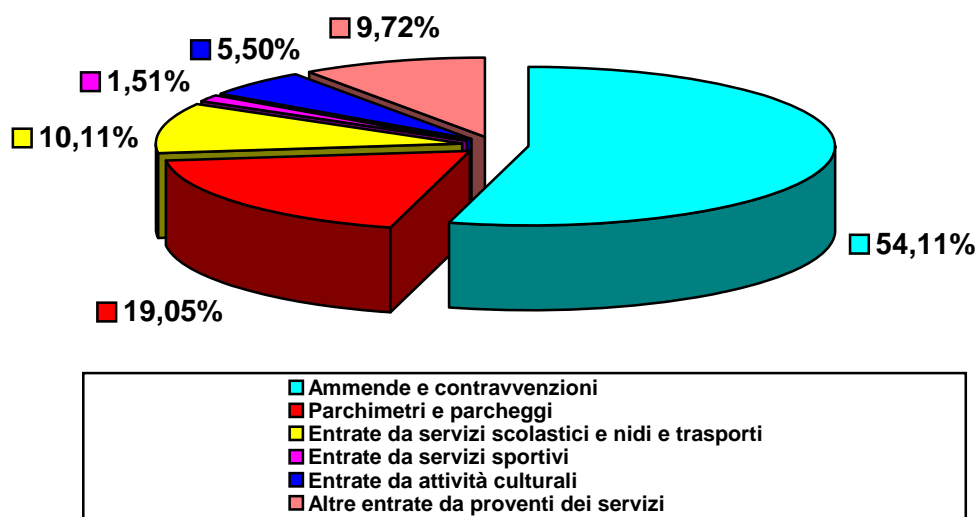
Intervento erariale pro-capite	Anno 2005	Anno 2006	Anno 2007
$\frac{\text{Trasferimenti statali} + \text{compartecipazione IRPEF (tit.1)}}{\text{Popolazione}}$	€ 249,18	€ 235,48	€ 211,94



3.3 Analisi del Titolo III – Entrate extratributarie

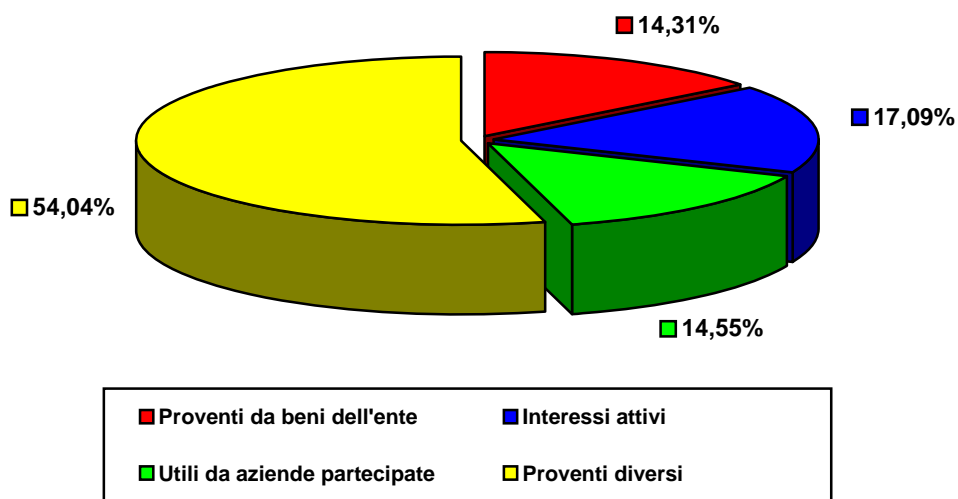
Principali Entrate extratributarie da SERVIZI PUBBLICI:

Ammende e contravvenzioni	€ 3.275.658,53
Parchimetri e parcheggi	€ 1.153.611,04
Entrate da servizi scolastici, nidi e trasporti	€ 612.438,38
Entrate da servizi sportivi	€ 91.476,09
Entrate da attività culturali	€ 333.090,38
Altre entrate da proventi dei servizi	€ 588.874,36
Totale Proventi dei Servizi Pubblici	€ 6.055.148,78



Altre ENTRATE EXTRATRIBUTARIE:

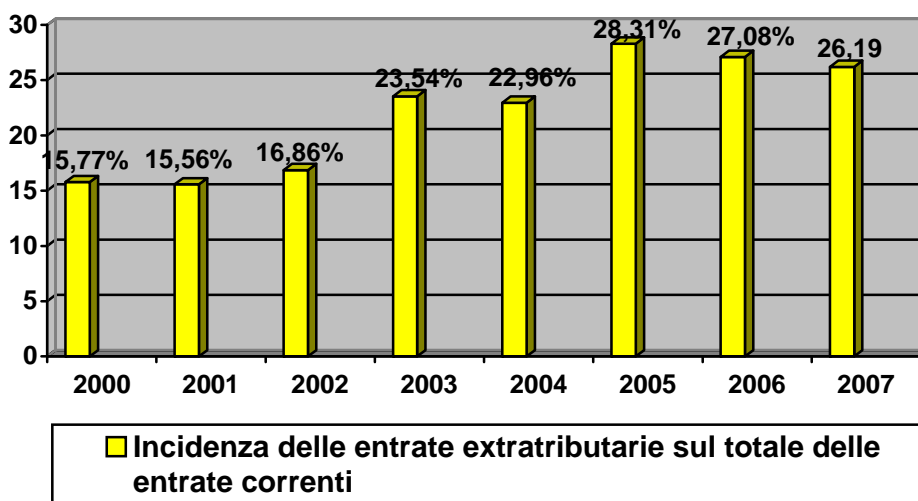
Proventi dei beni dell'ente	€ 767.266,72
Interessi attivi	€ 916.506,82
Utili da aziende partecipate	€ 780.369,55
Proventi diversi	€ 2.897.699,18
Totale altre Entrate Extratributarie	€ 5.361.842,27



In termini percentuali l'incidenza delle Entrate Extratributarie sul totale delle entrate correnti è stata pari a:

Incidenza delle Entrate extratributarie sul totale delle entrate correnti	Anno 2005	Anno 2006	Anno 2007
$\frac{\text{Titolo III}^\circ}{\text{Titolo I}^\circ + \text{II}^\circ + \text{III}^\circ} \times 100$	28,31%	27,08%	26,19%

La percentuale di incidenza delle entrate extratributarie si anche mantiene nel 2007 su livelli simili agli anni precedenti per effetto di un livello sostanzialmente stabile di questa tipologia di entrate rispetto al totale delle entrate correnti. La composizione di questo titolo di entrate è invece molto diversa nel 2007 rispetto agli anni precedenti, dove si erano avuti trasferimenti importanti da parte delle società partecipate.



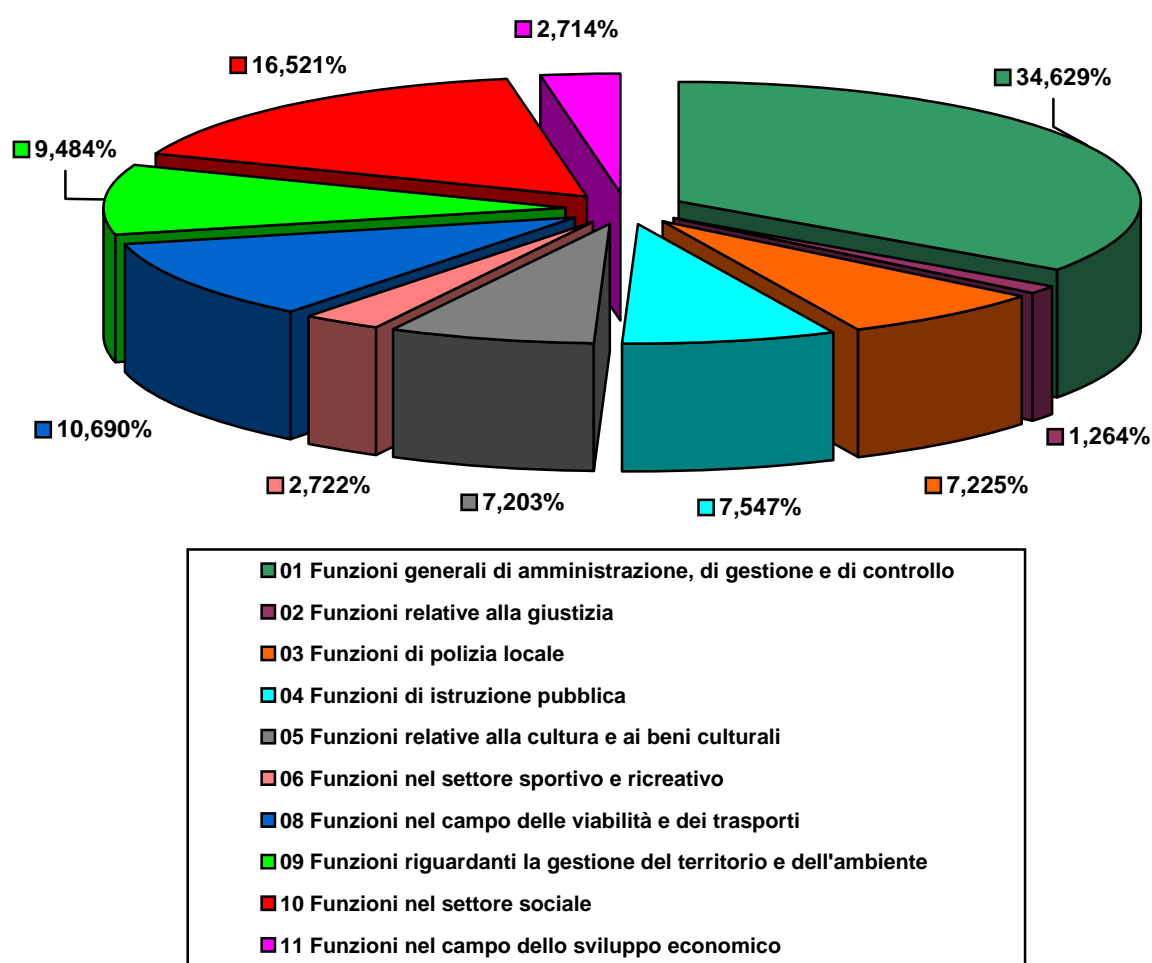
4. I costi dei servizi comunali

Il totale delle disponibilità finanziarie 2007, che sono state destinate al funzionamento della struttura comunale nel 2007, sono così composte:

Bilancio Consuntivo 2007 Composizione Titolo I- SPESE CORRENTI PER SETTORI DI INTERVENTO				
		Stanziamanti definitivi	Impegni	% di utilizzo
01	Funzioni generali di amministrazione, di gestione e di controllo	€ 13.555.294,12	€ 13.428.235,80	99,063 %
02	Funzioni relative alla giustizia	€ 506.028,24	€ 490.292,45	96,890 %
03	Funzioni di polizia locale	€ 2.823.836,08	€ 2.801.713,79	99,217 %
04	Funzioni di istruzione pubblica	€ 2.932.653,51	€ 2.926.618,46	99,794 %
05	Funzioni relative alla cultura e ai beni culturali	€ 3.078.086,59	€ 2.793.313,25	96,596 %
06	Funzioni nel settore sportivo e ricreativo	€ 1.095.966,46	€ 1.055.511,12	96,309 %
08	Funzioni nel campo della viabilità e dei trasporti	€ 4.180.213,51	€ 4.145.387,13	99,167 %
09	Funzioni riguardanti la gestione del territorio e dell'ambiente	€ 3.686.210,41	€ 3.677.761,01	99,771 %
10	Funzioni nel settore sociale	€ 6.799.162,36	€ 6.409.573,14	94,270 %
11	Funzioni nel campo dello sviluppo economico	€ 1.078.509,16	€ 1.052.473,35	97,586 %
12	Funzioni relative ai servizi produttivi	€ 0	€ 0	0,000 %
TOTALE TITOLI I		€ 39.735.960,44	€ 38.960.879,50	98,049 %(*)

(*) Il presente dato, pari al 98,049% rappresenta il grado di utilizzo delle risorse finanziarie assegnate, misurato dal rapporto tra impegni al 31/12 e stanziamenti di bilancio.

Graficamente, la suddivisione della spesa corrente per settori di intervento, è così rappresentata:

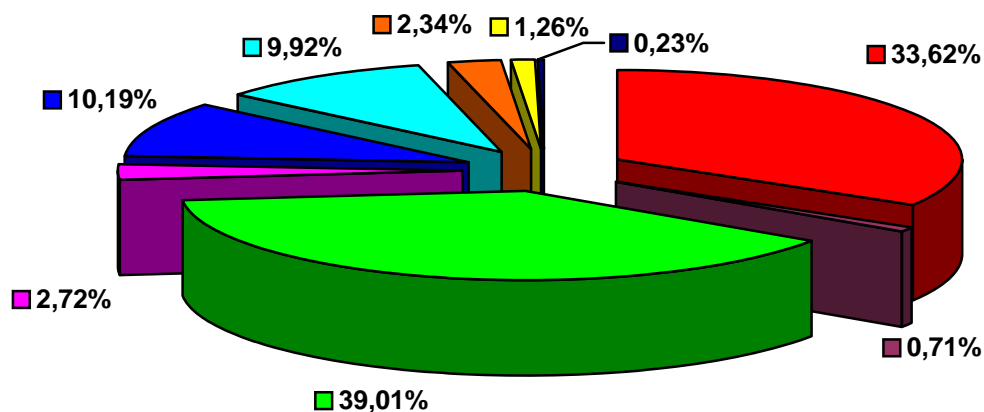


Le spese destinate nel 2007 al pagamento delle quote capitale dei mutui in essere sono state pari a:

Bilancio consuntivo 2007 Composizione Titolo III- SPESE PER RIMBORSO DI PRESTITI		
Rimborso di quota capitale di mutui prestiti		€ 5.379.584,10
	TOTALE TITOLO III	€ 5.379.584,10

Le spese correnti sostenute dal Comune di Rovigo nel 2007 possono essere altresì riclassificate per voci di spesa, allo scopo di illustrare le componenti più significative per il funzionamento della macchina comunale e per l'erogazione dei servizi istituzionali:

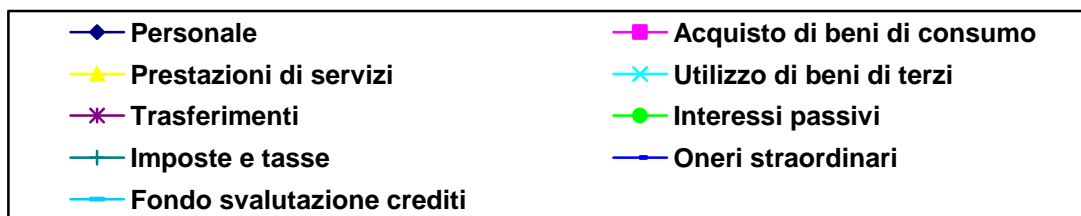
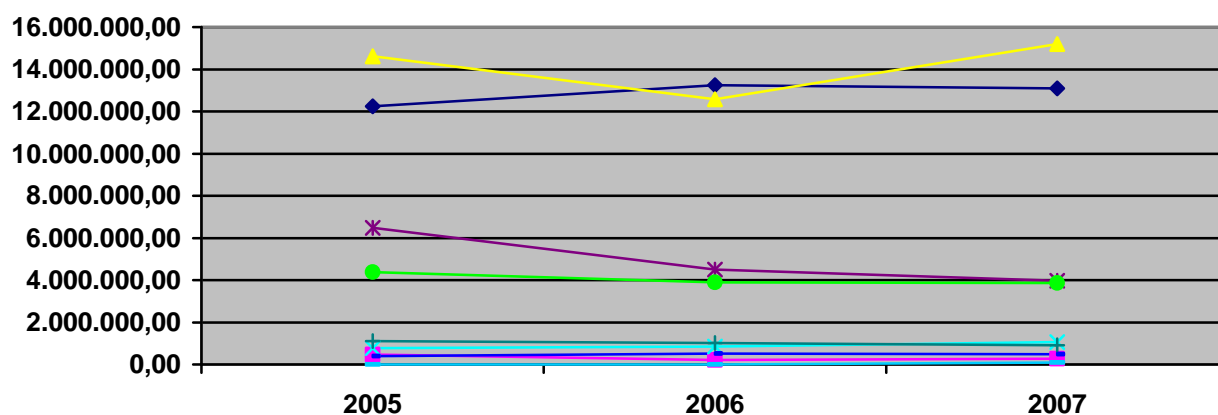
Bilancio consuntivo 2007 Composizione SPESE CORRENTI PER INTERVENTI		
	Impegni al 31/12/2007	% percentuale di spesa per intervento
Personale	€ 13.099.985,14	33,6234 %
Acquisto beni di consumo	€ 275.944,26	0,7083 %
Prestazioni di servizi	€ 15.200.314,49	39,0143 %
Utilizzo di beni di terzi	€ 1.058.659,61	2,7172 %
Trasferimenti	€ 3.968.205,81	10,1851 %
Interessi passivi	€ 3.863.018,48	9,9151 %
Imposte e tasse (compresa Irap su retribuzioni)	€ 912.526,33	2,3422 %
Oneri straordinari	€ 491.167,58	1,2607 %
Ammortamenti d'esercizio	€ 0	0,000 %
Fondo svalutazione crediti	€ 91.057,80	0,2337 %
Fondo di riserva	€ 0	0,000 %
	TOTALE TITOLO I	€ 38.960.879,50
		100,000 %



■ Personale	■ Acquisto beni di consumo
■ Prestazioni di servizi	■ Utilizzo di beni di terzi
■ Trasferimenti	■ Interessi passivi
■ Imposte e tasse	■ Oneri straordinari
■ Fondo Svalutazione crediti	

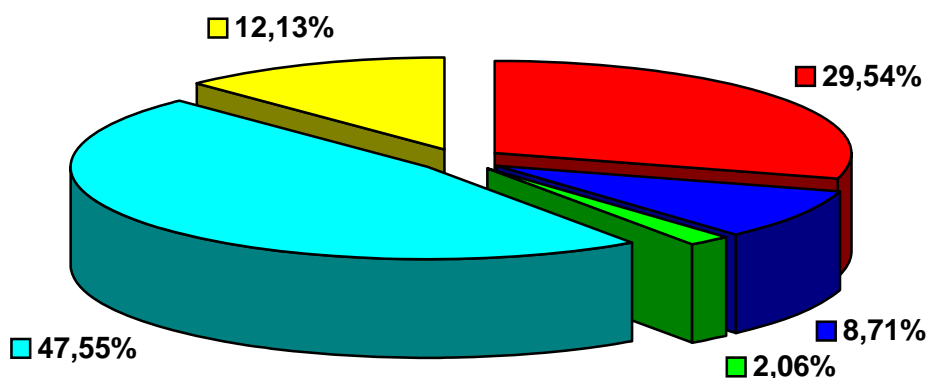
SPESE CORRENTI PER INTERVENTI NEL TRIENNIO 2005/2008

	Impegni al 31/12/2007	Impegni al 31/12/2006	Impegni al 31/12/2005
Personale	€ 13.099.985,14	€ 13.242.946,45	€ 12.242.682,81
Acquisto beni di consumo	€ 275.944,26	€ 217.393,44	€ 477.774,24
Prestazioni di servizi	€ 15.200.314,49	€ 12.578.855,71	€ 14.620.757,11
Utilizzo di beni di terzi	€ 1.058.659,61	€ 848.393,81	€ 779.793,16
Trasferimenti	€ 3.968.205,81	€ 4.499.470,86	€ 6.479.428,64
Interessi passivi	€ 3.863.018,48	€ 3.889.672,52	€ 4.373.197,29
Imposte e tasse (compresa Irap su retribuzioni)	€ 912.526,33	€ 1.012.822,69	€ 1.106.119,62
Oneri straordinari	€ 491.167,58	€ 513.592,93	€ 398.374,67
Ammortamenti d'esercizio	€ 0	€ 0	€ 0
Fondo svalutazione crediti	€ 91.057,80	€ 0	€ 0
Fondo di riserva	€ 0	€ 0	€ 0
TOTALE TITOLO I	€ 38.960.879,50	€ 36.803.148,41	€ 40.478.127,54



La spesa di funzionamento della struttura comunale può essere quindi sinteticamente suddivisa in cinque grandi voci:

Spesa per il personale dipendente	€ 13.099.985,14
Spesa per interessi passivi	€ 3.863.018,48
Spesa per imposte e tasse (compresa Irap su retrib. Personale dip.)	€ 912.526,33
Spese per il rimborso di quote capitale di mutui	€ 5.379.584,10
Spese di funzionamento della "macchina comunale"	€ 21.085.349,55
TOTALE	€ 44.340.463,60



■ Spesa per il personale dipendente
■ Spesa per interessi passivi
■ Spese per imposte e tasse
■ Spese di funzionamento della "macchina comunale"
■ Spese per il rimborso di quote capitale di mutui

In termini percentuali i dati riportati nelle tabelle precedenti portano alle seguenti rilevazioni:

a) La rigidità della spesa corrente, negli ultimi 3 anni è stata pari a:

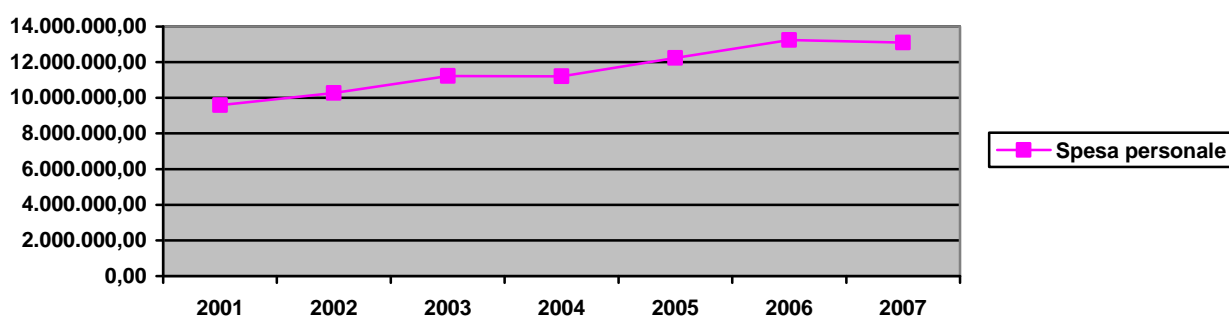
Rigidità della spesa corrente	Anno 2005	Anno 2006	Anno 2007
Personale	12.242.682,81	13.242.946,45	13.099.985,14
Interessi passivi	4.373.197,29	3.889.672,52	3.863.018,48
Quote capitale	4.259.495,15	5.165.631,40	5.379.584,10
TOTALE	20.875.375,25	22.298.250,37	22.342.587,72
Totale entrate correnti	43.272.244,13	42.783.748,19	43.587.273,31
<i>Rapporti tra le grandezze:</i>			
Personale+quote ammortamento mutui ----- x100	48,25%	52,12%	51,26%
Entrate Correnti			

Come si nota, le "spese fisse" dell'ente pesano in misura piuttosto considerevole sulla discrezionalità nella destinazione delle Entrate correnti. L'incremento percentuale che si è verificato nel 2006 per l'effetto contestuale della crescita di alcune voci fisse di spesa al numeratore (spese per personale che comprende i rinnovi contrattuali ed erogazione di

arretrati dovuti e spese per il rimborso di quota capitale di prestiti) e del decremento delle entrate correnti al denominatore viene faticosamente contenuto nel 2007, con il miglioramento di un punto percentuale, grazie, al contenimento della spesa di personale e ad un rigoroso controllo dell'indebitamento.

b) il personale incide nella seguente misura:

Spesa per il personale: incidenza %	Anno 2005	Anno 2006	Anno 2007
Personale	12.242.682,81	13.242.946,45	13.099.985,14
Totale Spese correnti	40.478.127,54	36.803.148,41	38.960.879,50
$\frac{\text{Personale}}{\text{Spese correnti}} \times 100$	30,25%	35,98%	33,62%



c) gli interessi passivi relativi ad investimenti finanziati da mutui in ammortamento incidono nella seguente percentuale:

Spesa per interessi passivi	Anno 2005	Anno 2006	Anno 2007
$\frac{\text{Interessi passivi}}{\text{Spese correnti}} \times 100$	10,81%	10,57%	9,92%

d) gli interessi passivi sommati alle quote di capitale da restituire sugli investimenti finanziati da mutui incidono nella seguente percentuale:

Incidenza indebitamento su Entrate correnti	Anno 2005	Anno 2006	Anno 2007
$\frac{\text{Quote Ammortamento Mutui}}{\text{Totale ENTRATE CORRENTI Titolo I°+II° + III°}} \times 100$	19,94 %	21,16 %	21,20 %

Dall'andamento dei due indicatori si evidenzia una maggiore contribuzione delle quote capitale all'indice di rigidità, rispetto alle quote interessi; le prime infatti hanno un andamento crescente, a fronte di un costo del debito leggermente decrescente.

e) nel loro complesso, le Spese correnti sostenute dal Comune di Rovigo per ciascun abitante, hanno avuto il seguente andamento:

Spesa corrente pro-capite	Anno 2005	Anno 2006	Anno 2007
Spese correnti ----- Abitanti	€ 792,43	€ 718,91	€ 755,01

5. Gli investimenti avviati nel corso del 2007

Nell'anno 2007 gli interventi programmati dal Comune di Rovigo nell'ambito delle opere pubbliche e degli investimenti di parte capitale si sono così distribuiti per ambiti di intervento:

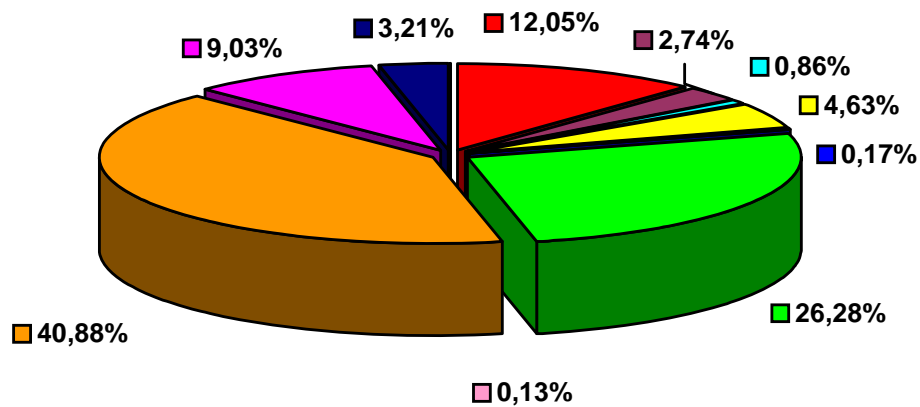
Bilancio consuntivo 2007 Composizione Titolo II- SPESE IN CONTO CAPITALE PER FUNZIONI				
		Stanziamiento definitivo	Impegnato	%
01	Funzioni generali di amministrazione, di gestione e di controllo	€ 4.085.482,70	€ 986.101,69	24,137 %
02	Funzioni relative alla giustizia	€ 224.295,00	€ 224.293,34	99,999 %
03	Funzioni di polizia locale	€ 80.500,00	€ 70.369,81	87,416 %
04	Funzioni di istruzione pubblica	€ 379.080,00	€ 378.976,72	99,973 %
05	Funzioni relative alla cultura e ai beni culturali	€ 14.005,25	€ 14.005,25	100,000 %
06	Funzioni nel settore sportivo e ricreativo	€ 2.971.700,00	€ 2.149.807,96	72,343 %
08	Funzioni nel campo della viabilità e dei trasporti	€ 4.724.904,13	€ 3.344.815,21	70,791 %
09	Funzioni riguardanti la gestione del territorio e dell'ambiente	€ 1.293.795,68	€ 738.950,55	57,115 %
10	Funzioni nel settore sociale	€ 563.000,00	€ 263.000,00	46,714 %
11	Funzioni relative ai servizi produttivi	€ 11.000,00	€ 10.772,30	97,930 %
TOTALE TITOLO II		€ 14.347.762,76	€ 8.181.092,83	57,020 %

Il rapporto percentuale tra somme impegnate e somme definitivamente stanziato, assume nel 2007 un valore inferiore a quello degli anni precedenti, dove si era arrivati ad impegnare rispettivamente il 63% della spesa stanziata nel 2006 ed il 71% nel 2005. Diventa importante a questo fine la realizzazione di entrate da Alienazioni di Beni Immobili, il cui mancato accertamento non permette di impegnare la relativa spesa per investimenti.

Il livello di impegnato rispetto allo stanziato indica comunque, tenuto conto anche degli assestamenti di bilancio, una discreta capacità dell'ente di dare avvio concreto alle progettazioni programmate.

Graficamente la suddivisione degli investimenti di parte capitale è così rappresentata:

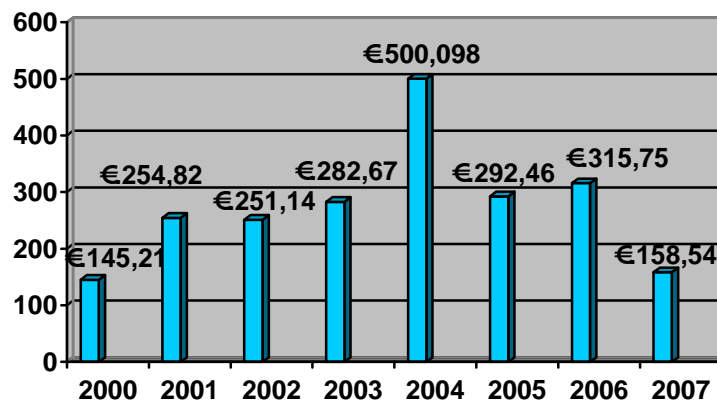
Nel complesso la “pressione” della spesa pro-capite per effetto delle scelte di investimento è stata



- 01 Funzioni generali di amministrazione, di gestione e di controllo
- 02 Funzioni relative alla giustizia
- 03 Funzioni di polizia locale
- 04 Funzioni di istruzione pubblica
- 05 Funzioni relative alla cultura e ai beni culturali
- 06 Funzioni nel settore sportivo e ricreativo
- 08 Funzioni nel campo delle viabilità e dei trasporti
- 09 Funzioni riguardanti la gestione del territorio e dell'ambiente
- 10 Funzioni nel settore sociale
- 11 Funzioni relative ai servizi produttivi

pari ad Euro:

Spesa in conto capitale pro-capite	Anno 2005	Anno 2006	Anno 2007
Spesa c/capitale ----- Popolazione	€ 292,46	€ 315,75	€ 158,54



6. Il Risultato di Amministrazione 2007

La gestione finanziaria del periodo che va dal 1 gennaio al 31 dicembre di ogni anno è sintetizzata da un valore globale: **il Risultato di Amministrazione**.

Il Risultato di Amministrazione è pari al fondo di cassa, più i residui attivi (crediti) meno i residui passivi (debiti) determinati a fine esercizio.

Se tale saldo è positivo, si parla di **Avanzo di Amministrazione**.

L'**Avanzo** è l'eccedenza del fondo di cassa e dei residui attivi sui residui passivi. Rappresenta un volume di disponibilità finanziarie suscettibili di essere destinate in base alla normativa vigente.

Il Comune di Rovigo ha chiuso la propria gestione finanziaria 2007 con il seguente risultato:

AVANZO DI AMMINISTRAZIONE 2007 € 674.633,60

L'Avanzo può essere generato da molteplici fattori; ciò nonostante costituisce un indicatore generalmente positivo in quanto evidenzia a posteriori la copertura finanziaria delle spese, rispetto al bilancio complessivo.

Esso indica che l'andamento effettivo delle Entrate è complessivamente in linea con quello delle Uscite; attesta, a consuntivo, il rispetto degli equilibri generali e costituisce pertanto un sintomo di corretta gestione finanziaria.¹

Tali considerazioni conservano la loro validità fintanto che il valore assunto dall'Avanzo di Amministrazione non eccede un limite fisiologico variabile, fissato dagli studi in materia nel 5% del Valore delle Entrate correnti.²

Il Comune di Rovigo, in rapporto a tale affermazione, si colloca nel 2007 al presente valore:

Avanzo di Amministrazione 2007	:	Euro 674.633,60	=	1,58 %
Entrate correnti Anno 2006		Euro 42.783.748,19		

Il risultato 2007 è pienamente nei limiti indicati come "accettabili". Ricordiamo in ogni caso che tanto più tale valore tende a zero, tanto più risulta perseguito l'obiettivo generale del pareggio, che comporta una corrispondenza quantitativa tra entrate disponibili e loro destinazione di spesa.

¹ Bellesia Mauro, *Analisi di Bilancio*, IPSOA 2002

² Bellesia Mauro, *Analisi di Bilancio*, IPSOA 2002