



COMUNE DI ROVIGO

CONSULTAZIONI AMMINISTRATIVE
Elezioni comunali 28-29 maggio 2006
Ballottaggio 11-12 giugno 2006

Elezione del Sindaco
Elezione del Consiglio Comunale

RISULTATI ELABORATI PER SEZIONE

A cura dell'Ufficio Elettorale in collaborazione con l'Unità Sistemi Informativi

Ubicazione delle sezioni elettorali

Sezione	Ubicazione	Quartiere
1	EX CORPO DI GUARDIA - PIAZZA VITTORIO EMANUELE II	Centro Storico
2	SCUOLA ELEMENTARE "S. DONATONI" - VIA G. MAMELI, 26	Centro Storico
3	SCUOLA ELEMENTARE "G. PASCOLI" - VIA DEL TINTORETTO, 1	Centro Storico
4	SCUOLA ELEMENTARE "G. PASCOLI" - VIA DEL TINTORETTO, 1	Centro Storico
5	SCUOLA ELEMENTARE "GIOVANNI XXIII" - VIALE OROBONI, 2	San Bartolomeo
6	SCUOLA ELEMENTARE DI BORSEA - VIA G. SAVONAROLA, 115	Borsea
7	SCUOLA ELEMENTARE "G. MIANI" - VIA F. CORRIDONI, 1	Centro Storico
8	SCUOLA ELEMENTARE "G. MIANI" - VIA F. CORRIDONI, 1	Centro Storico
9	SCUOLA ELEMENTARE "S. DONATONI" - VIA G. MAMELI, 26	Centro Storico
10	SCUOLA ELEMENTARE "G. PASCOLI" - VIA DEL TINTORETTO, 1	Commenda Ovest
11	SCUOLA ELEMENTARE "G. PASCOLI" - VIA DEL TINTORETTO, 1	Commenda Ovest
12	SCUOLA MEDIA "G.BONIFACIO" - VIA DELLA COSTITUZIONE, 6	Commenda Est
13	SCUOLA ELEMENTARE "G. PASCOLI" - VIA DEL TINTORETTO, 1	Commenda Ovest
14	SCUOLA ELEMENTARE "G. PASCOLI" - VIA DEL TINTORETTO, 1	Commenda Ovest
15	"CASA SERENA" - VIA BRAMANTE, 13 e 15	Commenda Ovest
16	SCUOLA ELEMENTARE "G.PASCOLI" - VIA DEL TINTORETTO, 1	Commenda Ovest
17	SCUOLA MEDIA "G.BONIFACIO" - VIA DELLA COSTITUZIONE, 6	Commenda Est
18	SCUOLA MEDIA "G.BONIFACIO" - VIA DELLA COSTITUZIONE, 6	Commenda Est
19	SCUOLA MEDIA "G.BONIFACIO" - VIA DELLA COSTITUZIONE, 6	Commenda Est
20	SCUOLA MEDIA "G.BONIFACIO" - VIA DELLA COSTITUZIONE, 6	Commenda Est
21	OSPEDALE CIVILE - VIALE TRE MARTIRI, 140	Commenda Est
22	OSPEDALE CIVILE - VIALE TRE MARTIRI, 140	Commenda Est
23	SCUOLA ELEMENTARE "GIOVANNI XXIII" - VIALE OROBONI, 2	San Bartolomeo
24	SCUOLA ELEMENTARE "GIOVANNI XXIII" - VIA DELLA RESISTENZA, 3	San Bartolomeo
25	I.R.A.S. - VIA DELLA RESISTENZA, 4	San Bartolomeo
26	SCUOLA ELEMENTARE "GIOVANNI XXIII" - VIA DELLA RESISTENZA, 3	San Bartolomeo
27	SCUOLA ELEMENTARE "GIOVANNI XXIII" - VIA DELLA RESISTENZA, 3	San Bartolomeo
28	SCUOLA ELEMENTARE "MONS. V. MATTIOLI" - VIA VITTORIO VENETO, 83	Tassina
29	SCUOLA ELEMENTARE "MONS. V. MATTIOLI" - VIA VITTORIO VENETO, 83	Tassina
30	SCUOLA ELEMENTARE "MONS. V. MATTIOLI" - VIA VITTORIO VENETO, 83	Tassina
31	SCUOLA ELEMENTARE "DUCA D'AOSTA" - VIA D. GALLANI, 20	San Pio X
32	SCUOLA ELEMENTARE "DUCA D'AOSTA" - VIA D. GALLANI, 20	San Pio X
33	SCUOLA ELEMENTARE "DUCA D'AOSTA" - VIA D. GALLANI, 20	San Pio X
34	SCUOLA ELEMENTARE "DUCA D'AOSTA" - VIA D. GALLANI, 20	San Pio X
35	SCUOLA ELEMENTARE "DUCA D'AOSTA" - VIA D. GALLANI, 20	San Pio X
36	SEDE CIRCOSCRIZIONALE DI ROVERDICRE' - VIA G. POZZATO, 7	Roverdicrè
37	SCUOLA ELEMENTARE DI CONCADIRAME - VIA BASSA, 1	Concadirame
38	SCUOLA ELEMENTARE DI GRANZETTE - VIA RAMAZZINA, 2	Granzette
39	SCUOLA ELEMENTARE DI GRANZETTE - VIA RAMAZZINA, 2	Granzette
40	SCUOLA ELEMENTARE DI BOARA POLESINE - VIA CURTATONE, 87	Boara Polesine
41	SCUOLA ELEMENTARE DI BOARA POLESINE - VIA CURTATONE, 87	Boara Polesine
42	SCUOLA ELEMENTARE DI BOARA POLESINE - VIA CURTATONE, 87	Boara Polesine
43	SCUOLA ELEMENTARE DI MARDIMAGO - VIALE DEI MILLE, 412	Mardimago
44	SCUOLA ELEMENTARE DI MARDIMAGO - VIALE DEI MILLE, 412	Mardimago
45	SCUOLA ELEMENTARE DI SARZANO - VIA SAN CIPRIANO, 1	Sarzano
46	SCUOLA ELEMENTARE DI SARZANO - VIA SAN CIPRIANO, 1	Sarzano
47	SCUOLA ELEMENTARE DI BUSO - VIALE ANGELI, 10	Buso
48	SEDE CIRCOSCRIZIONALE DI SANT'APOLLINARE - VIA DON ASER PORTA, 49	Sant'Apollinare
49	SEDE CIRCOSCRIZIONALE DI SANT'APOLLINARE - VIA DON ASER PORTA, 49	Sant'Apollinare
50	SCUOLA MATERNA DI FENIL DEL TURCO - Via F. BARACCA, 19	Fenil del Turco
51	SCUOLA ELEMENTARE DI BORSEA - VIA G. SAVONAROLA, 115	Borsea
52	SCUOLA ELEMENTARE DI BORSEA - VIA G. SAVONAROLA, 115	Borsea
53	SCUOLA ELEMENTARE DI GRIGNANO POLESINE - VIA PONTE DEL MERLO, 45	Grignano Polesine
54	SCUOLA ELEMENTARE DI GRIGNANO POLESINE - VIA PONTE DEL MERLO, 45	Grignano Polesine
55	SCUOLA ELEMENTARE DI GRIGNANO POLESINE - VIA PONTE DEL MERLO, 45	Grignano Polesine

**Affluenza Consiglio Comunale e Sindaco
28-29 maggio 2006**

Sez.	Affluenza ore 12.00				Affluenza ore 19.00				Affluenza ore 22.00			
	Maschi	Femmine	Totale	%	Maschi	Femmine	Totale	%	Maschi	Femmine	Totale	%
1	-	-	203	18,49	-	-	364	33,15	-	-	507	46,17
2	-	-	147	15,26	-	-	397	41,23	-	-	486	50,47
3	-	-	117	13,33	-	-	301	34,28	-	-	441	50,23
4	-	-	134	15,37	-	-	341	39,11	-	-	466	53,44
5	-	-	107	12,89	-	-	333	40,12	-	-	464	55,90
6	-	-	98	10,79	-	-	275	30,29	-	-	424	46,70
7	-	-	160	18,00	-	-	355	39,93	-	-	505	56,81
8	-	-	153	15,52	-	-	369	37,42	-	-	516	52,33
9	-	-	140	17,01	-	-	326	39,61	-	-	462	56,14
10	-	-	106	12,14	-	-	330	37,80	-	-	447	51,20
11	-	-	157	19,58	-	-	340	42,39	-	-	445	55,49
12	-	-	131	17,92	-	-	306	41,86	-	-	380	51,98
13	-	-	143	16,65	-	-	312	36,32	-	-	441	51,34
14	-	-	136	17,11	-	-	329	41,38	-	-	443	55,72
15	-	-	85	47,22	-	-	103	57,22	-	-	106	58,89
16	-	-	155	17,40	-	-	382	42,87	-	-	517	58,02
17	-	-	109	17,84	-	-	235	38,46	-	-	345	56,46
18	-	-	103	13,50	-	-	278	36,44	-	-	434	56,88
19	-	-	130	16,41	-	-	313	39,52	-	-	439	55,43
20	-	-	120	13,89	-	-	351	40,63	-	-	475	54,98
21	-	-	-	-	-	-	5	-	-	-	7	-
22	-	-	-	-	-	-	13	-	-	-	13	-
23	-	-	164	18,81	-	-	356	40,83	-	-	473	54,24
24	-	-	160	17,45	-	-	373	40,68	-	-	528	57,58
25	-	-	46	23,23	-	-	60	30,30	-	-	60	30,30
26	-	-	134	13,97	-	-	351	36,60	-	-	523	54,54
27	-	-	223	19,14	-	-	518	44,46	-	-	667	57,25
28	-	-	172	15,36	-	-	459	40,98	-	-	613	54,73
29	-	-	131	12,57	-	-	362	34,74	-	-	527	50,58
30	-	-	126	15,00	-	-	330	39,29	-	-	466	55,48
31	-	-	113	15,50	-	-	301	41,29	-	-	389	53,36
32	-	-	108	15,25	-	-	308	43,50	-	-	404	57,06
33	-	-	99	12,76	-	-	297	38,27	-	-	441	56,83
34	-	-	100	13,93	-	-	245	34,12	-	-	370	51,53
35	-	-	117	13,54	-	-	354	40,97	-	-	503	58,22
36	-	-	97	12,86	-	-	270	35,81	-	-	418	55,44
37	-	-	141	14,29	-	-	344	34,85	-	-	503	50,96
38	-	-	144	15,53	-	-	374	40,35	-	-	514	55,45
39	-	-	117	13,45	-	-	334	38,39	-	-	461	52,99
40	-	-	98	13,54	-	-	285	39,36	-	-	391	54,01
41	-	-	110	13,80	-	-	294	36,89	-	-	408	51,19
42	-	-	76	10,37	-	-	234	31,92	-	-	373	50,89
43	-	-	99	13,18	-	-	274	36,48	-	-	403	53,66
44	-	-	112	15,45	-	-	270	37,24	-	-	377	52,00
45	-	-	134	16,26	-	-	336	40,78	-	-	492	59,71
46	-	-	104	12,48	-	-	311	37,33	-	-	477	57,26
47	-	-	142	15,09	-	-	344	36,56	-	-	508	53,99
48	-	-	88	11,99	-	-	260	35,42	-	-	374	50,95
49	-	-	106	14,36	-	-	269	36,45	-	-	370	50,14
50	-	-	61	11,28	-	-	180	33,27	-	-	274	50,65
51	-	-	123	14,61	-	-	317	37,65	-	-	471	55,94
52	-	-	112	16,16	-	-	259	37,37	-	-	387	55,84
53	-	-	132	13,89	-	-	303	31,89	-	-	465	48,95
54	-	-	174	14,70	-	-	465	39,27	-	-	661	55,83
55	-	-	60	13,02	-	-	154	33,41	-	-	209	45,34
Totali	-	-	6.557	15,13	-	-	16.549	38,20	-	-	23.263	53,69

**Affluenza Ballottaggio Sindaco
11-12 giugno 2006**

Sez.	Affluenza ore 12.00				Affluenza ore 19.00				Affluenza ore 22.00			
	Maschi	Femmine	Totale	%	Maschi	Femmine	Totale	%	Maschi	Femmine	Totale	%
1	-	-	170	15,48	-	-	352	32,06	-	-	476	43,35
2	-	-	161	16,72	-	-	393	40,81	-	-	468	48,60
3	-	-	127	14,46	-	-	298	33,94	-	-	416	47,38
4	-	-	127	14,56	-	-	313	35,89	-	-	443	50,80
5	-	-	132	15,90	-	-	325	39,16	-	-	439	52,89
6	-	-	110	12,11	-	-	284	31,28	-	-	409	45,04
7	-	-	143	16,09	-	-	365	41,06	-	-	486	54,67
8	-	-	154	15,62	-	-	355	36,00	-	-	482	48,88
9	-	-	153	18,59	-	-	335	40,70	-	-	437	53,10
10	-	-	117	13,40	-	-	305	34,94	-	-	422	48,34
11	-	-	154	19,20	-	-	332	41,40	-	-	441	54,99
12	-	-	134	18,33	-	-	293	40,08	-	-	341	46,65
13	-	-	131	15,25	-	-	315	36,67	-	-	402	46,80
14	-	-	141	17,74	-	-	332	41,76	-	-	444	55,85
15	-	-	79	43,89	-	-	102	56,67	-	-	104	57,78
16	-	-	137	15,38	-	-	320	35,91	-	-	452	50,73
17	-	-	111	18,17	-	-	254	41,57	-	-	341	55,81
18	-	-	110	14,42	-	-	285	37,35	-	-	440	57,67
19	-	-	128	16,16	-	-	317	40,03	-	-	410	51,77
20	-	-	129	14,93	-	-	326	37,73	-	-	438	50,69
21	-	-	-	-	-	-	-	-	-	-	-	-
22	-	-	-	-	-	-	7	-	-	-	7	-
23	-	-	109	12,50	-	-	346	39,68	-	-	451	51,72
24	-	-	139	15,16	-	-	378	41,22	-	-	501	54,63
25	-	-	56	28,28	-	-	59	29,80	-	-	60	30,30
26	-	-	138	14,39	-	-	334	34,83	-	-	475	49,53
27	-	-	213	18,28	-	-	497	42,66	-	-	637	54,68
28	-	-	167	14,91	-	-	415	37,05	-	-	544	48,57
29	-	-	87	8,35	-	-	365	35,03	-	-	497	47,70
30	-	-	114	13,57	-	-	334	39,76	-	-	438	52,14
31	-	-	111	15,23	-	-	278	38,13	-	-	371	50,89
32	-	-	108	15,25	-	-	254	35,88	-	-	332	46,89
33	-	-	108	13,92	-	-	268	34,54	-	-	403	51,93
34	-	-	90	12,53	-	-	242	33,70	-	-	338	47,08
35	-	-	122	14,12	-	-	306	35,42	-	-	442	51,16
36	-	-	120	15,92	-	-	285	37,80	-	-	405	53,71
37	-	-	156	15,81	-	-	325	32,93	-	-	500	50,66
38	-	-	130	14,02	-	-	379	40,88	-	-	509	54,91
39	-	-	124	14,25	-	-	296	34,02	-	-	402	46,21
40	-	-	113	15,61	-	-	260	35,91	-	-	369	50,97
41	-	-	112	14,05	-	-	274	34,38	-	-	377	47,30
42	-	-	95	12,96	-	-	244	33,29	-	-	354	48,29
43	-	-	86	11,45	-	-	245	32,62	-	-	354	47,14
44	-	-	96	13,24	-	-	227	31,31	-	-	347	47,86
45	-	-	131	15,90	-	-	286	34,71	-	-	432	52,43
46	-	-	125	15,01	-	-	335	40,22	-	-	448	53,78
47	-	-	122	12,96	-	-	339	36,03	-	-	457	48,57
48	-	-	105	14,31	-	-	247	33,65	-	-	334	45,50
49	-	-	98	13,28	-	-	210	28,46	-	-	316	42,82
50	-	-	54	9,98	-	-	151	27,91	-	-	221	40,85
51	-	-	131	15,56	-	-	306	36,34	-	-	458	54,39
52	-	-	123	17,75	-	-	233	33,62	-	-	315	45,45
53	-	-	125	13,16	-	-	320	33,68	-	-	436	45,89
54	-	-	125	10,56	-	-	393	33,19	-	-	572	48,31
55	-	-	70	15,18	-	-	154	33,41	-	-	218	47,29
Totali	-	-	6.451	14,89	-	-	15.793	36,45	-	-	21.611	49,88

**Iscritti, votanti e voti Consiglio Comunale e Sindaco
28-29 maggio 2006**

Seggio	Iscritti			Votanti				Schede bianche	Voti nulli	Voti solo Sindaco	Schede contestate	Voti validi	Voti di lista validi
	Maschi	Femmine	Totale	Maschi	Femmine	Totale	% iscr.						
1	518	580	1098	342	389	731	66,58	2	23	62		706	644
2	397	566	963	272	370	642	66,67	3	11	67		628	561
3	415	463	878	291	303	594	67,65	3	23	62		568	506
4	384	488	872	296	348	644	73,85	4	7	56		633	577
5	400	430	830	316	322	638	76,87	3	9	62		626	564
6	429	479	908	312	324	636	70,04	5	21	73	20	590	517
7	404	485	889	307	346	653	73,45	3	4	57		646	589
8	422	564	986	305	402	707	71,70	3	4	51		700	649
9	377	446	823	277	331	608	73,88	3	13	54		592	538
10	386	487	873	295	348	643	73,65	4	5	69		634	565
11	346	456	802	263	322	585	72,94	10	14	33		561	528
12	331	400	731	237	271	508	69,49	3	17	27		488	461
13	372	487	859	270	326	596	69,38	3	16	53		577	524
14	345	450	795	276	327	603	75,85	3	20	57		580	523
15	49	131	180	36	82	118	65,56	5	7	7		106	99
16	444	447	891	351	339	690	77,44	4	10	58		676	618
17	292	319	611	226	244	470	76,92	2	4	31		464	433
18	352	411	763	292	321	613	80,34	5	5	41		603	562
19	374	418	792	296	307	603	76,14	4	6	58	9	584	526
20	420	444	864	323	309	632	73,15	5	20	48		607	559
21	0	0	0	7	6	13	-	1	2	0		10	10
22	0	0	0	11	8	19	-	0	0	2		19	17
23	399	473	872	309	367	676	77,52	9	36	56		631	575
24	426	491	917	341	379	720	78,52	2	9	67		709	642
25	49	149	198	25	37	62	31,31	3	9	5		50	45
26	447	512	959	341	373	714	74,45	4	49	47		661	614
27	538	627	1165	421	446	867	74,42	9	13	79		845	766
28	559	561	1120	423	417	840	75,00	9	9	67		822	755
29	486	556	1042	376	400	776	74,47	6	14	58		756	698
30	403	437	840	306	316	622	74,05	2	10	45		610	565
31	336	393	729	251	272	523	71,74	3	9	138		511	373
32	344	364	708	244	286	530	74,86	1	17	41		512	471
33	380	396	776	303	285	588	75,77	4	18	37		566	529
34	321	397	718	241	270	511	71,17	2	10	18		499	481
35	412	452	864	337	333	670	77,55	3	11	39		656	617
36	369	385	754	290	275	565	74,93	3	19	51		543	492
37	488	499	987	360	350	710	71,94	3	19	40		688	648
38	435	492	927	354	361	715	77,13	5	14	38		696	658
39	414	456	870	308	311	619	71,15	6	6	53		607	554
40	342	382	724	275	283	558	77,07	9	5	27	5	539	512
41	393	404	797	289	290	579	72,65	3	14	33		562	529
42	363	370	733	277	252	529	72,17	9	16	25	3	501	476
43	376	375	751	294	262	556	74,03	3	20	33		533	500
44	348	377	725	263	249	512	70,62	7	7	37		498	461
45	405	419	824	323	322	645	78,28	7	7	39	12	619	580
46	394	439	833	313	315	628	75,39	5	15	45		608	563
47	468	473	941	344	350	694	73,75	9	46	34		639	605
48	344	390	734	254	265	519	70,71	4	7	64		508	444
49	360	378	738	268	253	521	70,60	6	28	39		487	448
50	268	273	541	179	178	357	65,99	3	19	12		335	323
51	418	424	842	325	350	675	80,17	4	9	42		662	620
52	348	345	693	265	245	510	73,59	9	12	27	4	485	458
53	463	487	950	341	332	673	70,84	7	39	28		627	599
54	557	627	1184	437	468	905	76,44	15	58	44		832	788
55	235	226	461	170	145	315	68,33	3	17	15		295	280
Totali	20.345	22.980	43.325	15.448	16.382	31.830	73,47	255	832	2.451	53	30.690	28.239

**Iscritti, votanti e voti Ballottaggio Sindaco
11-12 giugno 2006**

Seggio	Iscritti			Votanti				Schede bianche	Voti nulli	Schede contestate	Voti validi	Avezzù	Merchiori
	Maschi	Femmine	Totale	Maschi	Femmine	Totale	% iscr.						
1	518	580	1098	327	361	688	62,66	1	3		684	399	285
2	397	566	963	262	352	614	63,76	2	6		606	342	264
3	415	463	878	274	293	567	64,58	3	2		562	291	271
4	384	488	872	271	324	595	68,23	2	2		591	289	302
5	400	430	830	287	297	584	70,36	4	4		576	305	271
6	429	479	908	292	289	581	63,99	3	5		573	270	303
7	404	485	889	303	346	649	73,00	3	3		643	342	301
8	422	564	986	287	374	661	67,04	2	1		658	371	287
9	377	446	823	270	313	583	70,84	3	1		579	340	239
10	386	487	873	274	322	596	68,27	3	1		592	275	317
11	346	456	802	258	307	565	70,45	5	3		557	261	296
12	331	400	731	222	247	469	64,16	0	3		466	193	273
13	372	487	859	246	297	543	63,21	3	5		535	248	287
14	345	450	795	271	320	591	74,34	1	8		582	278	304
15	49	131	180	35	77	112	62,22	7	3		102	47	55
16	444	447	891	331	319	650	72,95	2	5		643	323	320
17	292	319	611	224	233	457	74,80	1	2		454	227	227
18	352	411	763	283	312	595	77,98	1	6		588	283	305
19	374	418	792	262	288	550	69,44	5	1		544	274	270
20	420	444	864	287	294	581	67,25	2	4	1	574	301	273
21	0	0	0	6	11	17	-	0	0		17	7	10
22	0	0	0	7	4	11	-	0	0		11	4	7
23	399	473	872	298	336	634	72,71	4	4		626	290	336
24	426	491	917	328	349	677	73,83	2	4		671	339	332
25	49	149	198	23	42	65	32,83	4	4		57	31	26
26	447	512	959	310	328	638	66,53	1	5		632	335	297
27	538	627	1165	400	422	822	70,56	6	2		814	419	395
28	559	561	1120	381	377	758	67,68	5	6		747	386	361
29	486	556	1042	342	373	715	68,62	3	5		707	378	329
30	403	437	840	287	287	574	68,33	1	5	2	566	296	270
31	336	393	729	234	264	498	68,31	3	8		487	230	257
32	344	364	708	214	254	468	66,10	3	3		462	205	257
33	380	396	776	289	262	551	71,01	2	4		545	281	264
34	321	397	718	219	254	473	65,88	0	8		465	216	249
35	412	452	864	311	311	622	71,99	1	1		620	321	299
36	369	385	754	275	260	535	70,95	3	4		528	272	256
37	488	499	987	347	337	684	69,30	3	12		669	301	368
38	435	492	927	333	345	678	73,14	1	7		670	302	368
39	414	456	870	283	291	574	65,98	7	8		559	229	330
40	342	382	724	256	268	524	72,38	6	4	3	511	316	195
41	393	404	797	271	278	549	68,88	2	3		544	323	221
42	363	370	733	251	235	486	66,30	4	3	2	477	290	187
43	376	375	751	260	235	495	65,91	1	4		490	245	245
44	348	377	725	244	230	474	65,38	0	1		473	224	249
45	405	419	824	305	289	594	72,09	4	4		586	264	322
46	394	439	833	284	290	574	68,91	4	6		564	261	303
47	468	473	941	322	310	632	67,16	2	10		620	286	334
48	344	390	734	228	243	471	64,17	4	2		465	224	241
49	360	378	738	239	222	461	62,47	3	7		451	200	251
50	268	273	541	152	164	316	58,41	0	3		313	171	142
51	418	424	842	298	315	613	72,80	4	6		603	279	324
52	348	345	693	229	218	447	64,50	3	3		441	265	176
53	463	487	950	310	304	614	64,63	6	7		601	291	310
54	557	627	1184	396	422	818	69,09	5	12		801	333	468
55	235	226	461	160	143	303	65,73	4	3	3	293	117	176
Totali	20.345	22.980	43.325	14.358	15.238	29.596	68,31	154	236	11	29.195	14.590	14.605

Voti riportati dai candidati sindaci al 1° turno

Sez.	GHOTTO MASSIMO		OSTI GIUSEPPE		STOCCO ALBERTINO		AVEZZU' PAOLO		MERCHIORI FAUSTO		MAGARAGGIA ROBERTO		MOSCHIN GIANCARLO		Totale
	Voti	%	Voti	%	Voti	%	Voti	%	Voti	%	Voti	%	Voti	%	
1	5	0,71	17	2,41	26	3,68	365	51,70	224	31,73	46	6,52	23	3,26	706
2	10	1,59	17	2,71	20	3,18	325	51,75	215	34,24	26	4,14	15	2,39	628
3	3	0,53	14	2,46	11	1,94	262	46,13	236	41,55	18	3,17	24	4,23	568
4	5	0,79	17	2,69	16	2,53	275	43,44	248	39,18	51	8,06	21	3,32	633
5	5	0,80	13	2,08	27	4,31	274	43,77	235	37,54	63	10,06	9	1,44	626
6	5	0,85	16	2,71	13	2,20	252	42,71	243	41,19	20	3,39	41	6,95	590
7	2	0,31	19	2,94	22	3,41	287	44,43	243	37,62	54	8,36	19	2,94	646
8	5	0,71	16	2,29	29	4,14	347	49,57	244	34,86	38	5,43	21	3,00	700
9	9	1,52	23	3,89	18	3,04	301	50,84	197	33,28	24	4,05	20	3,38	592
10	13	2,05	11	1,74	13	2,05	258	40,69	290	45,74	26	4,10	23	3,63	634
11	8	1,43	20	3,57	22	3,92	231	41,18	235	41,89	23	4,10	22	3,92	561
12	14	2,87	11	2,25	18	3,69	187	38,32	227	46,52	7	1,43	24	4,92	488
13	11	1,91	12	2,08	20	3,47	236	40,90	262	45,41	17	2,95	19	3,29	577
14	5	0,86	9	1,55	26	4,48	246	42,41	257	44,31	21	3,62	16	2,76	580
15	0	0,00	4	3,77	12	11,32	45	42,45	38	35,85	2	1,89	5	4,72	106
16	6	0,89	23	3,40	33	4,88	300	44,38	268	39,64	14	2,07	32	4,73	676
17	3	0,65	9	1,94	32	6,90	213	45,91	171	36,85	15	3,23	21	4,53	464
18	3	0,50	21	3,48	12	1,99	266	44,11	265	43,95	19	3,15	17	2,82	603
19	6	1,03	14	2,40	30	5,14	260	44,52	223	38,18	24	4,11	27	4,62	584
20	5	0,82	13	2,14	19	3,13	280	46,13	229	37,73	29	4,78	32	5,27	607
21	0	0,00	0	0,00	0	0,00	1	10,00	8	80,00	0	0,00	1	10,00	10
22	0	0,00	1	5,26	0	0,00	7	36,84	10	52,63	1	5,26	0	0,00	19
23	2	0,32	19	3,01	14	2,22	270	42,79	291	46,12	24	3,80	11	1,74	631
24	0	0,00	18	2,54	16	2,26	312	44,01	313	44,15	37	5,22	13	1,83	709
25	0	0,00	1	2,00	0	0,00	30	60,00	17	34,00	2	4,00	0	0,00	50
26	2	0,30	21	3,18	24	3,63	320	48,41	274	41,45	8	1,21	12	1,82	661
27	5	0,59	40	4,73	19	2,25	374	44,26	331	39,17	41	4,85	35	4,14	845
28	4	0,49	23	2,80	10	1,22	399	48,54	339	41,24	31	3,77	16	1,95	822
29	10	1,32	49	6,48	13	1,72	358	47,35	274	36,24	23	3,04	29	3,84	756
30	5	0,82	18	2,95	23	3,77	285	46,72	238	39,02	16	2,62	25	4,10	610
31	14	2,74	16	3,13	13	2,54	224	43,84	213	41,68	10	1,96	21	4,11	511
32	6	1,17	11	2,15	29	5,66	198	38,67	237	46,29	15	2,93	16	3,13	512
33	7	1,24	12	2,12	16	2,83	246	43,46	243	42,93	25	4,42	17	3,00	566
34	3	0,60	32	6,41	11	2,20	207	41,48	209	41,88	15	3,01	22	4,41	499
35	13	1,98	17	2,59	26	3,96	298	45,43	268	40,85	18	2,74	16	2,44	656
36	4	0,74	13	2,39	15	2,76	215	39,59	258	47,51	21	3,87	17	3,13	543
37	2	0,29	15	2,18	48	6,98	272	39,53	333	48,40	7	1,02	11	1,60	688
38	2	0,29	20	2,87	23	3,30	289	41,52	325	46,70	15	2,16	22	3,16	696
39	1	0,16	8	1,32	28	4,61	235	38,71	295	48,60	20	3,29	20	3,29	607
40	0	0,00	13	2,41	16	2,97	314	58,26	153	28,39	21	3,90	22	4,08	539
41	4	0,71	11	1,96	36	6,41	291	51,78	188	33,45	8	1,42	24	4,27	562
42	1	0,20	9	1,80	20	3,99	270	53,89	170	33,93	9	1,80	22	4,39	501
43	5	0,94	14	2,63	13	2,44	252	47,28	220	41,28	5	0,94	24	4,50	533
44	9	1,81	14	2,81	18	3,61	222	44,58	184	36,95	17	3,41	34	6,83	498
45	9	1,45	12	1,94	25	4,04	243	39,26	296	47,82	10	1,62	24	3,88	619
46	1	0,16	15	2,47	23	3,78	266	43,75	286	47,04	9	1,48	8	1,32	608
47	7	1,10	11	1,72	43	6,73	236	36,93	272	42,57	29	4,54	41	6,42	639
48	0	0,00	16	3,15	15	2,95	222	43,70	215	42,32	19	3,74	21	4,13	508
49	1	0,21	14	2,87	13	2,67	191	39,22	235	48,25	8	1,64	25	5,13	487
50	0	0,00	27	8,06	18	5,37	168	50,15	118	35,22	2	0,60	2	0,60	335
51	1	0,15	14	2,11	16	2,42	289	43,66	290	43,81	13	1,96	39	5,89	662
52	3	0,62	14	2,89	17	3,51	269	55,46	162	33,40	11	2,27	9	1,86	485
53	10	1,59	14	2,23	22	3,51	259	41,31	275	43,86	18	2,87	29	4,63	627
54	5	0,60	14	1,68	25	3,00	321	38,58	429	51,56	16	1,92	22	2,64	832
55	2	0,68	3	1,02	7	2,37	105	35,59	163	55,25	13	4,41	2	0,68	295
Totale	261	0,85	848	2,76	1.074	3,50	13.668	44,54	12.682	41,32	1.074	3,50	1.083	3,53	30.690

Voti di lista Consiglio Comunale

Sez.	LA TUA ROVIGO		LISTA CIVICA PRO ROVIGO - POPOLARI UDEUR		VENETO PER IL PPE		LISTA ALBERTINO STOCCO		DEMOCRAZIA CRISTIANA PER LE AUTONOMIE		U.D.C. - CASINI		NUOVO PSI		LEGA NORD		ALLEANZA NAZIONALE		DESTRA PER ROVIGO		FORZA ITALIA		I SOCIALISTI		DEMOCRAZIA E' LIBERTA' - MARGHERITA		VERDI		DEMOFRATICI DI SINISTRA		COMUNISTI ITALIANI		RIFONDAZIONE COMUNISTA		CIVICA ROVIGO		ROSA NEL PUGNO		Totale
	Voti	%	Voti	%	Voti	%	Voti	%	Voti	%	Voti	%	Voti	%	Voti	%	Voti	%	Voti	%	Voti	%	Voti	%	Voti	%	Voti	%	Voti	%	Voti	%	Voti	%	Voti	%			
1	3	0,47	18	2,80	5	0,78	26	4,04	2	0,31	53	8,23	0	0,00	45	6,99	85	13,20	11	1,71	139	21,58	23	3,57	56	8,70	14	2,17	74	11,49	10	1,55	20	3,11	35	5,43	25	3,88	644
2	10	1,78	17	3,02	12	2,13	8	1,42	3	0,53	43	7,64	4	0,71	52	9,24	73	12,97	7	1,24	126	22,38	19	3,37	61	10,83	6	1,07	56	9,95	6	1,07	13	2,31	26	4,62	21	3,73	563
3	3	0,59	14	2,77	2	0,40	11	2,17	1	0,20	27	5,34	3	0,59	28	5,53	55	10,87	7	1,38	105	20,75	21	4,15	59	11,66	15	2,96	89	17,59	2	0,40	18	3,56	15	2,96	31	6,13	506
4	4	0,69	22	3,81	4	0,69	13	2,25	2	0,35	45	7,80	4	0,69	43	7,45	43	7,45	10	1,73	109	18,89	10	1,73	63	10,92	7	1,21	100	17,33	8	1,39	23	3,99	45	7,80	22	3,81	577
5	1	0,18	16	2,84	8	1,42	23	4,08	3	0,53	31	5,50	3	0,53	41	7,27	51	9,04	6	1,06	126	22,34	13	2,30	65	11,52	11	1,95	72	12,77	10	1,77	24	4,26	52	9,22	8	1,42	564
6	5	0,97	15	2,91	6	1,16	4	0,78	1	0,19	66	12,79	1	0,19	23	4,46	40	7,75	4	0,78	86	16,67	20	3,88	46	8,91	8	1,55	98	18,99	10	1,94	18	3,49	16	3,10	49	9,50	516
7	2	0,34	20	3,40	3	0,51	20	3,40	1	0,17	39	6,62	2	0,34	29	4,92	58	9,85	6	1,02	136	23,09	14	2,38	87	14,77	5	0,85	69	11,71	12	2,04	16	2,72	48	8,15	22	3,74	589
8	5	0,77	15	2,31	10	1,54	18	2,77	4	0,62	50	7,70	2	0,31	22	3,39	71	10,94	8	1,23	163	25,12	39	6,01	62	9,55	7	1,08	81	12,48	7	1,08	22	3,39	39	6,01	24	3,70	649
9	7	1,30	24	4,46	6	1,12	10	1,86	4	0,74	64	11,90	2	0,37	31	5,76	46	8,55	15	2,79	120	22,30	19	3,53	48	8,92	12	2,23	68	12,64	5	0,93	15	2,79	21	3,90	21	3,90	538
10	13	2,30	14	2,48	6	1,06	8	1,42	4	0,71	24	4,25	3	0,53	26	4,60	55	9,73	5	0,88	119	21,06	14	2,48	74	13,10	16	2,83	99	17,52	9	1,59	28	4,96	24	4,25	24	4,25	565
11	8	1,52	19	3,60	10	1,89	10	1,89	1	0,19	41	7,77	3	0,57	30	5,68	47	8,90	6	1,14	94	17,80	26	4,92	62	11,74	4	0,76	94	17,80	10	1,89	21	3,98	22	4,17	20	3,79	528
12	15	3,25	10	2,17	13	2,82	6	1,30	3	0,65	51	11,06	7	1,52	25	5,42	34	7,38	5	1,08	61	13,23	29	6,29	39	8,46	10	2,17	87	18,87	16	3,47	19	4,12	6	1,30	25	5,42	461
13	12	2,29	10	1,91	10	1,91	8	1,53	2	0,38	36	6,87	8	1,53	35	6,68	58	11,07	5	0,95	77	14,69	24	4,58	48	9,16	8	1,53	111	21,18	5	0,95	30	5,73	18	3,44	19	3,63	524
14	5	0,96	11	2,10	6	1,15	14	2,68	1	0,19	35	6,69	3	0,57	29	5,54	54	10,33	14	2,68	103	19,69	8	1,53	80	15,30	15	2,87	100	19,12	5	0,96	11	2,10	13	2,49	16	3,06	523
15	0	0,00	4	4,04	10	10,10	2	2,02	1	1,01	8	8,08	4	4,04	9	9,09	5	5,05	1	1,01	13	13,13	3	3,03	20	20,20	2	2,02	4	4,04	1	1,01	5	5,05	2	2,02	5	5,05	99
16	6	0,97	23	3,72	5	0,81	28	4,53	2	0,32	58	9,39	5	0,81	40	6,47	58	9,39	5	0,81	118	19,09	14	2,27	53	8,58	9	1,46	111	17,96	22	3,56	14	2,27	14	2,27	33	5,34	618
17	3	0,89	9	2,08	4	0,92	25	5,77	2	0,46	35	8,08	1	0,23	15	3,46	59	13,63	8	1,85	83	19,17	10	2,31	69	15,94	9	2,08	50	11,55	2	0,46	9	2,08	16	3,70	24	5,54	433
18	3	0,53	23	4,09	2	0,36	9	1,60	1	0,18	38	6,76	3	0,53	34	6,05	71	12,63	8	1,42	94	16,73	27	4,80	85	15,12	5	0,89	97	17,26	8	1,42	21	3,74	16	2,85	17	3,02	562
19	6	1,14	16	3,04	7	1,33	22	4,18	0	0,00	49	9,32	6	1,14	27	5,13	47	8,94	8	1,52	102	19,39	33	6,27	65	12,36	11	2,09	62	11,79	4	0,76	10	1,90	25	4,75	26	4,94	526
20	4	0,72	17	3,05	3	0,54	16	2,87	1	0,18	56	10,04	4	0,72	39	6,99	51	9,14	8	1,43	103	18,46	18	3,23	60	10,75	4	0,72	70	12,54	10	1,79	26	4,66	33	5,91	35	6,27	558
21	0	0,00	0	0,00	0	0,00	0	0,00	0	0,00	0	0,00	0	0,00	0	0,00	0	0,00	0	0,00	1	10,00	1	10,00	2	20,00	1	10,00	4	40,00	0	0,00	0	0,00	0	0,00	1	10,00	10
22	0	0,00	1	5,88	0	0,00	0	0,00	0	0,00	0	0,00	0	0,00	2	11,76	2	11,76	0	0,00	3	17,65	1	5,88	3	17,65	0	0,00	3	17,65	1	5,88	0	0,00	1	5,88	0	0,00	17
23	1	0,17	22	3,83	6	1,04	11	1,91	1	0,17	35	6,09	3	0,52	31	5,39	64	11,13	6	1,04	115	20,00	23	4,00	95	16,52	10	1,74	89	15,48	4	0,70	20	3,48	24	4,17	15	2,61	575
24	0	0,00	18	2,80	4	0,62	12	1,87	1	0,16	35	5,45	7	1,09	23	3,58	65	10,12	2	0,31	167	26,01	35	5,45	94	14,64	17	2,65	102	15,89	3	0,47	16	2,49	26	4,05	15	2,34	642
25	0	0,00	1	2,22	0	0,00	0	0,00	1	2,22	2	4,44	3	6,67	5	11,11	4	8,89	1	2,22	10	22,22	2	4,44	7	15,56	0	0,00	3	6,67	1	2,22	3	6,67	2	4,44	0	0,00	45
26	1	0,16	25	4,07	14	2,28	15	2,44	4	0,65	40	6,51	10	1,63	44	7,17	63	10,26	10	1,63	132	21,50	20	3,26	98	15,96	10	1,63	79	12,87	11	1,79	19	3,09	8	1,30	11	1,79	614
27	5	0,65	38	4,96	2	0,26	16	2,09	2	0,26	64	8,36	3	0,39	43	5,61	58	7,57	3	0,39	171	22,32	26	3,39	97	12,66	16	2,09	100	13,05	21	2,74	26	3,39	41	5,35	34	4,44	766
28	2	0,26	33	4,37	2	0,26	8	1,06	21	2,78	48	6,36	8	1,06	41	5,43	76	10,07	8	1,06	170	22,52	35	4,64	98	12,98	19	2,52	110	14,57	8	1,06	11	1,46	26	3,44	31	4,11	755

Voti di lista Consiglio Comunale

Sez.	LA TUA ROVIGO		LISTA CIVICA PRO ROVIGO - POPOLARI UDEUR		VENETO PER IL PPE		LISTA ALBERTINO STOCCO		DEMOCRAZIA CRISTIANA PER LE AUTONOMIE		U.D.C. - CASINI		NUOVO PSI		LEGA NORD		ALLEANZA NAZIONALE		DESTRA PER ROVIGO		FORZA ITALIA		I SOCIALISTI		DEMOCRAZIA E' LIBERTA' - MARGHERITA		VERDI		DEMOFRATICI DI SINISTRA		COMUNISTI ITALIANI		RIFONDAZIONE COMUNISTA		CIVICA ROVIGO		ROSA NEL PUGNO		Totale
	Voti	%	Voti	%	Voti	%	Voti	%	Voti	%	Voti	%	Voti	%	Voti	%	Voti	%	Voti	%	Voti	%	Voti	%	Voti	%	Voti	%	Voti	%	Voti	%	Voti	%	Voti	%			
29	8	1,15	57	8,17	6	0,86	9	1,29	2	0,29	65	9,31	7	1,00	62	8,88	59	8,45	7	1,00	139	19,91	28	4,01	74	10,60	15	2,15	79	11,32	12	1,72	17	2,44	20	2,87	32	4,58	698
30	5	0,88	22	3,87	7	1,23	12	2,11	4	0,70	37	6,51	1	0,18	35	6,16	57	10,04	5	0,88	132	23,24	21	3,70	67	11,80	13	2,29	81	14,26	2	0,35	18	3,17	17	2,99	32	5,63	568
31	17	2,85	25	4,19	13	2,18	12	2,01	0	0,00	34	5,70	5	0,84	25	4,19	42	7,04	0	0,00	104	17,42	25	4,19	68	11,39	8	1,34	121	20,27	5	0,84	47	7,87	12	2,01	34	5,70	597
32	6	1,27	13	2,76	11	2,34	16	3,40	1	0,21	27	5,73	6	1,27	18	3,82	22	4,67	11	2,34	116	24,63	18	3,82	69	14,65	11	2,34	78	16,56	9	1,91	13	2,76	11	2,34	15	3,18	471
33	6	1,13	14	2,65	11	2,08	10	1,89	1	0,19	34	6,43	11	2,08	29	5,48	51	9,64	5	0,95	109	20,60	22	4,16	59	11,15	22	4,16	93	17,58	1	0,19	15	2,84	20	3,78	16	3,02	529
34	3	0,63	33	6,88	6	1,25	4	0,83	1	0,21	42	8,75	2	0,42	39	8,13	36	7,50	8	1,67	78	16,25	29	6,04	49	10,21	16	3,33	68	14,17	7	1,46	24	5,00	12	2,50	23	4,79	480
35	10	1,62	19	3,08	12	1,94	17	2,76	6	0,97	56	9,08	5	0,81	43	6,97	40	6,48	5	0,81	142	23,01	13	2,11	74	11,99	11	1,78	104	16,86	6	0,97	22	3,57	14	2,27	18	2,92	617
36	4	0,81	14	2,85	7	1,42	9	1,83	0	0,00	51	10,37	6	1,22	31	6,30	33	6,71	2	0,41	93	18,90	16	3,25	66	13,41	5	1,02	98	19,92	6	1,22	15	3,05	18	3,66	18	3,66	492
37	2	0,31	17	2,62	6	0,93	52	8,02	3	0,46	57	8,80	5	0,77	46	7,10	32	4,94	5	0,77	103	15,90	13	2,01	22	3,40	6	0,93	230	35,49	11	1,70	23	3,55	3	0,46	12	1,85	648
38	2	0,30	23	3,50	9	1,37	15	2,28	4	0,61	54	8,21	7	1,06	60	9,12	20	3,04	4	0,61	117	17,78	22	3,34	42	6,38	4	0,61	92	13,98	9	1,37	137	20,82	15	2,28	22	3,34	658
39	1	0,18	9	1,62	18	3,25	12	2,17	1	0,18	24	4,33	9	1,62	51	9,21	29	5,23	9	1,62	81	14,62	30	5,42	50	9,03	5	0,90	94	16,97	11	1,99	86	15,52	15	2,71	19	3,43	554
40	0	0,00	12	2,34	9	1,76	6	1,17	6	1,17	62	12,11	3	0,59	24	4,69	26	5,08	4	0,78	184	35,94	17	3,32	24	4,69	3	0,59	63	12,30	7	1,37	16	3,13	19	3,71	27	5,27	512
41	3	0,57	11	2,08	33	6,24	3	0,57	0	0,00	33	6,24	4	0,76	20	3,78	25	4,73	3	0,57	198	37,43	35	6,62	29	5,48	7	1,32	70	13,23	7	1,32	18	3,40	6	1,13	24	4,54	529
42	1	0,21	8	1,68	19	3,99	2	0,42	0	0,00	14	2,94	2	0,42	18	3,78	15	3,15	3	0,63	208	43,70	18	3,78	19	3,99	7	1,47	85	17,86	7	1,47	20	4,20	8	1,68	22	4,62	476
43	5	1,00	15	3,00	11	2,20	3	0,60	4	0,80	25	5,00	5	1,00	20	4,00	26	5,20	5	1,00	158	31,60	25	5,00	33	6,60	10	2,00	88	17,60	13	2,60	24	4,80	5	1,00	25	5,00	500
44	8	1,74	13	2,82	10	2,17	6	1,30	2	0,43	14	3,04	2	0,43	26	5,64	29	6,29	4	0,87	142	30,80	11	2,39	25	5,42	5	1,08	94	20,39	8	1,74	15	3,25	14	3,04	33	7,16	461
45	9	1,55	11	1,90	17	2,93	8	1,38	3	0,52	53	9,14	2	0,34	11	1,90	34	5,86	6	1,03	123	21,21	11	1,90	145	25,00	16	2,76	69	11,90	9	1,55	21	3,62	5	0,86	27	4,66	580
46	1	0,18	13	2,31	14	2,49	7	1,24	4	0,71	53	9,41	0	0,00	33	5,86	47	8,35	0	0,00	113	20,07	20	3,55	121	21,49	12	2,13	82	14,56	10	1,78	16	2,84	9	1,60	8	1,42	563
47	7	1,16	11	1,82	32	5,29	10	1,65	0	0,00	49	8,10	3	0,50	40	6,61	27	4,46	5	0,83	96	15,87	31	5,12	43	7,11	8	1,32	158	26,12	6	0,99	11	1,82	26	4,30	42	6,94	605
48	0	0,00	16	3,60	9	2,03	3	0,68	2	0,45	39	8,78	6	1,35	22	4,95	38	8,56	2	0,45	85	19,14	11	2,48	72	16,22	7	1,58	70	15,77	7	1,58	19	4,28	15	3,38	21	4,73	444
49	3	0,67	13	2,90	7	1,56	4	0,89	3	0,67	25	5,58	7	1,56	33	7,37	39	8,71	7	1,56	71	15,85	22	4,91	81	18,08	5	1,12	73	16,29	10	2,23	17	3,79	6	1,34	22	4,91	448
50	0	0,00	30	9,29	13	4,02	7	2,17	1	0,31	41	12,69	1	0,31	18	5,57	18	5,57	1	0,31	77	23,84	18	5,57	44	13,62	6	1,86	39	12,07	2	0,62	3	0,93	2	0,62	2	0,62	323
51	1	0,16	13	2,10	8	1,29	6	0,97	3	0,48	69	11,13	6	0,97	34	5,48	51	8,23	0	0,00	106	17,10	32	5,16	45	7,26	7	1,13	136	21,94	10	1,61	34	5,48	15	2,42	44	7,10	620
52	4	0,87	18	3,93	6	1,31	12	2,62	0	0,00	74	16,16	2	0,44	24	5,24	37	8,08	7	1,53	112	24,45	23	5,02	39	8,52	9	1,97	55	12,01	1	0,22	17	3,71	8	1,75	10	2,18	458
53	10	1,67	15	2,50	12	2,00	9	1,50	2	0,33	55	9,18	3	0,50	28	4,67	37	6,18	1	0,17	124	20,70	33	5,51	136	22,70	5	0,83	59	9,85	4	0,67	19	3,17	19	3,17	28	4,67	599
54	5	0,63	13	1,65	21	2,66	8	1,02	3	0,38	60	7,61	4	0,51	50	6,35	55	6,98	9	1,14	120	15,23	46	5,84	221	28,05	13	1,65	71	9,01	15	1,90	24	3,05	15	1,90	35	4,44	788
55	2	0,71	3	1,07	0	0,00	6	2,14	1	0,36	27	9,64	1	0,36	11	3,93	19	6,79	0	0,00	45	16,07	10	3,57	91	32,50	3	1,07	28	10,00	11	3,93	8	2,86	13	4,64	1	0,36	280
Tot.	247	0,87	916	3,22	487	1,71	611	2,15	126	0,44	2.247	7,89	217	0,76	1.663	5,84	2.337	8,21	295	1,04	6.022	21,16	1.127	3,96	3.504	12,31	490	1,72	4.460	15,67	417	1,46	1.157	4,06	956	3,36	1.186	4,17	28.465

Voti di preferenza

La Tua Rovigo

Sezione	1	2	3	4	5	6	7	8	9	10	11	12	13	14	15	16	17	18	19	20	21	22	23	24	25	26	27	28	29	30	31	32	33	34	35	36	37	38	39	40	41	42	43	44	45	46	47	48	49	50	51	52	53	54	55	Totale				
1 Maldi Flavio		2	1					1		2	2	2	4	3																						1															1	19								
2 Braga Fabrizio		3		2					1	2																		2																									2	24						
3 Russo Domenico	2																	1											1																									5						
4 Cavallaro Mara									1																																													1						
5 Roversi Luigi								1										1																																				2						
6 Crinò Tiziano		1							1	3																																										1	7							
7 Pietropoli Claudia																													1																									1						
8 Olivo Alberto																																																					2	2						
9 Bedendo Lucio Paolo												12	4					1	1											3									2								1	2			2		28							
10 Caniato Michele																																																						0						
11 Sandi Loredana																																																						0						
12 Persona Gabriele																																																				1	7							
13 Olivieri Pierangelo																																																						0						
14 Paparella Luca																																																						0						
15 Dobрева Dimitrova Violina		2		1																																	1															2	6							
16 Padoan Attilio																																																						1	6					
17 Ghirerdello Omar									1		1		2																																								1	6						
18 Burin Danilo																			1																																			1	3					
19 Bacchetto Daniela																																																						0						
20 Ferrari Marco																																																					1	1						
21 Davi Cinzia																																																							3					
22 Manfrin Paolo																																																							0					
23 Perandin Vanna Rita																																																							0					
24 Zanella Vincenzo													1		1																																							1	3					
25 Baccan Gladys Rosabel										1																																													1					
26 Grigolato Mirko												1	4																																										5					
27 Scaranaro Lucia																																																							3					
28 Astolfi Mauro																																																							1					
29 Zambello Elena																																																							3					
30 Caramori Gianni																																																							0					
31 Bellinello Ariella																																																							0					
32 Zanforlin Danilo																																																							0					
33 Bernardi Ida																																																								0				
Totale		2	8	1	4	0	0	0	2	5	11	4	14	11	3	0	5	1	2	4	3	0	0	0	0	0	0	0	1	3	0	4	0	7	0	4	3	3	1	0	2	1	0	0	0	0	0	2	5	0	4	0	2	0	1	2	7	3	2	137

Voti di preferenza

Destra per Rovigo

Sezione	1	2	3	4	5	6	7	8	9	10	11	12	13	14	15	16	17	18	19	20	21	22	23	24	25	26	27	28	29	30	31	32	33	34	35	36	37	38	39	40	41	42	43	44	45	46	47	48	49	50	51	52	53	54	55	Totale
1 Boschetti Ennio	5	3	1	1	1	1		3	3	1	3	2	1	9		5	3	4	7	1			3				4	4	1	2	6	1	2	2	1	3	2	3		1	5		1	5		3	1	5		109						
2 Baroni Fabio			2	2	1					2																3																	1			1					12					
3 Maltarello Massimo				4	2	1			1	1							3		1		2		1	1		1	1					1	1																			21				
4 Previati Luca						1	2																	1									2					1													7					
5 Astolfi Alberto																															2																					2				
6 Presunti Massimo																												3					1																			4				
7 Traisci Marco																			2														2		1																		5			
8 Milani Maurizio			1						8																									1																		2	12			
9 Scotton Enrico																																															1						1			
10 Migliorini Donatella																																																						0		
11 Costanzo Mattia					1														1																																		2			
12 Maggi Luisa			1																																																			1		
13 Barbierato Alberto																																																								3
14 Contiero Liliana																															1																								1	
15 Merlante Monica																												1					1																						2	
16 Berto Valeria																																																							0	
17 La Torella Antonella		1									1	2	1																																									7		
18 Orioli Andrea Giovanni																																																								0
19 Dalbertis Giovanni																																																							0	
20 Raimondi Romano												1																																												1
21 Magri Nicola																				1																																				2
22 Massarotto Grazia Patrizia																				1																																				1
23 Giacobbe Cristiano																																																							0	
24 Veronese Andrea	3						1													1																																		5		
25 Pregnolato Cristiana																																																								0
26 Granato Cosetta																																				1																				1
27 Onofri Massimiliano		2																																																					2	
28 Rizzo Marzio																		1																		2																				3
29 Correggioli Andrea																																																								0
30 Merlin Mauro																																																								0
31 Masiero Elena																																																								0
Totale	8	6	5	7	5	3	3	3	12	4	4	4	2	10	0	5	7	7	8	4	0	0	5	1	0	5	1	7	4	3	0	9	2	8	4	2	2	1	7	3	3	3	0	2	6	0	0	1	5	1	0	3	1	8	0	204

Voti di preferenza

Rifondazione Comunista

Sezione	1	2	3	4	5	6	7	8	9	10	11	12	13	14	15	16	17	18	19	20	21	22	23	24	25	26	27	28	29	30	31	32	33	34	35	36	37	38	39	40	41	42	43	44	45	46	47	48	49	50	51	52	53	54	55	Totale				
1 Masin Matteo	2	1	1	3	2	2		2	1	2	1	6	7	1		1	4	3					2	2					7	5	2	1	4	1	3	6	119	66	4	4	8	7	1	1	2	3	2	12	1	6	308									
2 Destro Vanni	2			1				1															2	1				3														2	1		2					1	16									
3 Conti Manfrin Anna				1	1	2		2	2							1	1	1	6										1			1	2											1									22							
4 Munari Francesca						1						3		1										1			1	1	7	1			1						1										1		1	20								
5 Brusco Guglielmo	1	1		1	3							1		1														2						1																			12							
6 Pineda Bruna Giovanna	2	2		1										1						3			1												1												1	1			1	1	17							
7 Montagnolo Matteo																	1																						6	1														8						
8 Lippi Chiara				1													1							3	1				1																				1					10						
9 Pugina Alessandro	3							1																1				1	3		2					1																		12						
10 Romagnoli Teresa									1														1		1									2																					9					
11 Tugnolo Pierluigi				1	4	3	1	3	2	3	1		2	1	1	1		1	1	1									1	1	4		1																				1	1	36					
12 Azzalin Emanuela					2																																																		4					
13 Pavarin Cristiano Maria				1	1	4	1	2				1	1	1				2	3						3	1	2	1	1				1	3	16	4		2			1				3			1	1	2	3	3	2	2	69					
14 Dall'Aglio Elisa				1																				1							4																									6				
15 Donegà Massimo								1																																																1				
16 Bechis Anna	1																							1																																5				
17 Scavazza Matteo					1						1	1																						1																						4				
18 Marchetto Sara																																																								2				
19 Malosti Nicola								1						5																																										16				
20 Bertagnon Antonia									1				2					1														1																									7			
21 Finotello Pietro																																																									4			
22 Tescaro Jesmis										1				1	1																																										4			
23 Casoni Vittorio Emanuele					1				1																																																7			
24 Zambon Riccardo												1																																														7		
25 Trombini Alessandro								1																																																			3	
26 Gianella Franca																																																											0	
27 Bernardinello Luciano																																																											0	
28 Garbin Alluviano																																																											0	
29 Paggiaro Giuseppe																																																												0
30 Soatin Nadia	3		1					1			2	1		2			1																																									13		
31 Ravara Giorgio																																																											1	1
32 Tognin Sante																																																												1
Totale	14	5	4	15	15	8	8	9	8	7	7	11	18	7	1	4	5	11	2	14	0	0	17	6	1	10	7	3	6	14	18	7	8	20	11	4	15	121	69	5	7	8	10	6	9	6	2	9	5	0	16	5	8	14	4	624				

Cifre elettorali di gruppi e liste

Liste collegate con il candidato n. 1 alla carica di sindaco sig. Fausto Merchiori

n. lista	lista	cifra
3	I Socialisti	1.127
5	Rosa nel Pugno	1.186
7	Democratici di Sinistra	4.460
8	Verdi	490
13	Margherita	3.504
15	Comunisti Italiani	417
17	Pro Rovigo - UDEUR	916
18	Rifondazione Comunista	1.157
	totale	13.257

gruppo 1
Merchiori

Liste collegate con il candidato n. 2 alla carica di sindaco sig. Paolo Avezzù

n. lista	lista	cifra
1	DC per Autonomie	126
2	U.D.C. - Casini	2.247
6	Nuovo PSI	217
9	Lega Nord	1.663
10	Alleanza Nazionale	2.337
12	Destra per Rovigo	295
14	Forza Italia	6.022
19	Civica Rovigo	956
	totale	13.863

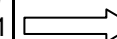
gruppo 2
Avezzù

Liste non collegate con un candidato sindaco per il turno di ballottaggio

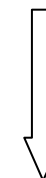
n. lista	lista	cifra
11	Veneto per il PPE	487
16	Lista Albertino Stocco	611
	totale	1098

gruppo 3
Stocco

graduatoria dei quozienti		
1	gruppo 2	13863
2	gruppo 1	13257
3	gruppo 2	6931
4	gruppo 1	6628
5	gruppo 2	4621
6	gruppo 1	4419
7	gruppo 2	3465
8	gruppo 1	3314
9	gruppo 2	2772
10	gruppo 1	2651
11	gruppo 2	2310
12	gruppo 1	2209
13	gruppo 2	1980
14	gruppo 1	1893
15	gruppo 2	1732
16	gruppo 1	1657
17	gruppo 2	1540
18	gruppo 1	1473
19	gruppo 2	1386
20	gruppo 1	1325
21	gruppo 2	1260
22	gruppo 1	1205
23	gruppo 2	1155
24	gruppo 1	1104
25	gruppo 3	1098
26	gruppo 2	1066
27	gruppo 1	1019
28	gruppo 2	990
29	gruppo 1	946
30	gruppo 2	924
31	gruppo 1	883
32	gruppo 2	866
33	gruppo 1	828
34	gruppo 2	815
35	gruppo 1	779
36	gruppo 2	770
37	gruppo 1	736
38	gruppo 2	729
39	gruppo 1	697
40	gruppo 2	693



gruppo 1	19
gruppo 2	20
gruppo 3	1
totale	40



Il gruppo 1, collegato con il candidato proclamato eletto alla carica di sindaco, ha conseguito n. 19 seggi non raggiungendo il 60% dei seggi del consiglio, per cui gli vengono assegnati 24 seggi (60% di 40 seggi totali), visto che nessun'altra lista o nessun altro gruppo di liste collegate ha superato il 50% dei voti validi nel primo turno di votazione.



gruppo 1	24
altri	16
totale	40

Ripartizione dei seggi ai gruppi e alle liste

graduatoria quozienti del gruppo 1

n.	lista	n. lista	quoziente
1	Democratici di Sinistra	7	4460
2	Margherita	13	3504
3	Democratici di Sinistra	7	2230
4	Margherita	13	1752
5	Democratici di Sinistra	7	1486
6	Rosa nel Pugno	5	1186
7	Margherita	13	1168
8	Rifondazione comunista	18	1157
9	I socialisti	3	1127
10	Democratici di Sinistra	7	1115
11	Pro Rovigo - UDEUR	17	916
12	Democratici di Sinistra	7	892
13	Margherita	13	876
14	Democratici di Sinistra	7	743
15	Margherita	13	700
16	Democratici di Sinistra	7	637
17	Rosa nel Pugno	5	593
18	Margherita	13	584
19	Rifondazione comunista	18	578
20	I socialisti	3	563
21	Democratici di Sinistra	7	557
22	Margherita	13	500
23	Democratici di Sinistra	7	495
24	Verdi	8	490

Seggi spettanti

Democratici di Sinistra	9
Margherita	7
Rosa nel Pugno	2
Rifondazione Comunista	2
I Socialisti	2
Pro Rovigo - UDEUR	1
Verdi	1

24

1 seggio di Rosa nel Pugno spetta a Giancarlo Moschin
1 seggio di Pro Rovigo-UDEUR spetta a Giuseppe Osti

graduatoria quozienti altri gruppi

n.	lista	quoziente
1	gruppo 2	13863
2	gruppo 2	6931
3	gruppo 2	4261
4	gruppo 2	3465
5	gruppo 2	2772
6	gruppo 2	2310
7	gruppo 2	1980
8	gruppo 2	1732
9	gruppo 2	1540
10	gruppo 2	1386
11	gruppo 2	1260
12	gruppo 2	1155
13	gruppo 3	1098
14	gruppo 2	1066
15	gruppo 2	990
16	gruppo 2	924

Seggi spettanti

gruppo 2	15
gruppo 3	1

16

1 seggio del gruppo 3 spetta a Albertino Stocco

graduatoria quozienti del gruppo 2

n.	lista	n. lista	quoziente
1	Forza Italia	14	6022
2	Forza Italia	14	3011
3	Alleanza Nazionale	10	2337
4	U.D.C. - Casini	2	2247
5	Forza Italia	14	2007
6	Lega Nord	9	1663
7	Forza Italia	14	1505
8	Forza Italia	14	1204
9	Alleanza Nazionale	10	1168
10	U.D.C. - Casini	2	1123
11	Forza Italia	14	1003
12	Civica Rovigo	19	956
13	Forza Italia	14	860
14	Lega Nord	9	831
15	Alleanza Nazionale	10	779

Seggi spettanti

Forza Italia	7
Alleanza Nazionale	2
U.D.C. - Casini	2
Lega Nord	2
Civica Rovigo	1

14

Paolo Avezzù 1

15

1 seggio di Civica Rovigo spetta a Roberto Magaraggia
1 seggio del gruppo spetta a Paolo Avezzù, per cui viene depennato l'ultimo quoziente

Cifre individuali dei candidati alla carica di consigliere

Democrazia Cristiana per le Autonomie

Nome e Cognome dei candidati alla carica di consigliere	Cifra individuale
Cabria Francesco	139
Padovan Stefano	136
Silvestrin Andrea	133
Raminella Fabio Valerio	131
Zancanella Sergio	131
Franzoso Laura	128
Pavan Claudia Margherita	128
Resentera Luigi	128
Monco Giuliana	127
Salvà Nicoletta	127
Borella Doroteo	127
Baldon Andrea	126
Bisaglia Stefano	126
Corradin Piergino	126
Cattozzo Edda	126
Dainese Claudia	126
Duò Giancarlo	126
Masiero Stefania	126
Mirandola Simonetta Maria	126
Galletto Ravagnan Anna Francesca	126
Silvestrin Marco	126
Toso Antonella	126
Toso Gianluca	126
Veronese Simone	126
Zampieri Maria Luisa	126
Cabria Davide	126
Arduin Ida Maria	126

U.D.C. - Casini

Nome e Cognome dei candidati alla carica di consigliere	Cifra individuale
Borgato Renato	2.569
Salvan Rinaldo	2.483
Milan Francesco	2.481
Bononi Antonio	2.407
Bacchiega Enzo	2.388
Borgato Andrea	2.372
Boschetti Giovanni	2.359
Zamboni Sandro	2.323
Sculli Giuseppe	2.317
Contiero Ivan	2.295
Denti Andrea	2.285
Zerbinato Fabio	2.280
Gallani Lorena	2.278
Areggi Tullio	2.272
Segato Aldo	2.270
Pilatti Riccardo	2.264
Pizzardo Enrico	2.264
Galantini Silvio	2.263
Costanzo Ciano	2.259
Panin Maria Grazia	2.259
Fornasiero Bernardino	2.257
Alberti Luciano	2.256
Silvestri Francesca	2.255
Osti Alessandro	2.254
Cedrino Massimo	2.253
Ferrari Claudio	2.253
Rosolin Lorenzo	2.252
Toso Orietta	2.252
Rondanin Alessia	2.251
Cadore Giorgia	2.250
Campion Mauro	2.250
Berto Tamara	2.249
Targa Marino	2.249
Bascarin Giovanni	2.248
Borin Nicoletta	2.247
Marzano Danielle	2.247
Mazzetto Luisa	2.247
Mora Katiusha	2.247
Rondanin Vittorino	2.247
Schiesari Federico	2.247

Cifre individuali dei candidati alla carica di consigliere

Lega Nord

Nome e Cognome dei candidati alla carica di consigliere	Cifra individuale
Bedendo Simone	1.771
Zanforlini D'Isanto Alessandro	1763
Martinello Michele	1.721
Lerario Angelo	1.714
Guarnieri Linda	1.708
Della Gatta Gabriele	1.701
Giolo Mattia	1.693
Ramosini Sandra	1.689
Barcaro Eraldo	1.684
Bellini Noemi	1.683
Bordin Paolo	1.683
Milan Marino	1.681
Rossi Paolo	1.681
Degan Donatella	1.678
Contiero Antonello	1.678
Secchieri Franco	1.676
Mancin Sandro	1.675
Pajarini Daniela	1.674
Guzzi Alessio	1.674
Bottazzi Michele	1.673
Zagato Giuseppina Francesca	1.672
Dall'Osto Davide	1.671
Vanzan Guerrino	1671
Vignaga Agostino	1671
Borgato Maria	1.670
Ferrari Davide	1.670
Manfrin Matteo	1.670
Ruggero Maurizio	1.669
Zuolo Giannantonio	1669
Tamiso Leonardo	1668
Brancalion Antonio	1.667
Bregantin Umberto	1.666
Massaggia Stefano	1.666
Donadello Ada	1.665
Bressan Claudio	1.665
Fusetti Alessandro	1.663
Panin Graziano	1.663
Rovigatti Franco	1.663
Segantin Dino	1663
Vettorato Claudio	1663

Alleanza Nazionale

Nome e Cognome dei candidati alla carica di consigliere	Cifra individuale
Mancin Flavio	2.803
Zangirolami Matteo	2.533
Bellinello Renzo	2.476
Cappellini Stefano	2.458
Cavallaro Lino Italo	2.445
Cappello Massimo	2.427
Venuto Marco	2.419
Giomo Franco	2.417
Guida Francesco	2.393
Bonfiglio Giuseppe	2.391
Passarotto Cristiano	2.386
Guarese Gianpaolo	2.361
Rossi Nino	2.360
Rizzo Lucio	2.358
Pavan Lara	2.356
Andreas Flavia	2.354
Loro Marco	2353
Villani Michele	2352
Boldrin Maria Cristina	2.351
Mazzetto Franco	2.349
Sivier Andrea	2349
Paulon Arianna	2.347
Zangrossi Alessandro	2346
Nadalini Martino	2.343
Verzola Daniele	2343
Rossi Lorenzo	2.341
Antonioli Massimo	2.340
Biancardi Enrico	2.340
Schiro Antonio	2339
Vianello Giorgio	2339
Gasparetto Leonardo	2.338
Manfrin Ornella	2.338
Brevigliero Thomas	2.337
Cisterna Orietta	2.337
Feroni Gianvito	2.337
Mitaritonna Domenico	2.337
Prendin Silvia	2.337
Prendin Stefania	2.337
Roncon Rosanna	2.337
Savogin Andrea	2.337

Cifre individuali dei candidati alla carica di consigliere

Democrazia è Libertà - Margherita

Nome e Cognome dei candidati alla carica di consigliere	Cifra individuale
Frigato Federico	3763
Osti Armido	3.742
Ennio Francesco	3.703
Guerrato Stefano	3.686
Salmaso Raffaella	3.637
Zennaro Claudio	3619
Buson Dante	3.612
Papuzzi Giovanni	3.597
Candita Bruno	3.573
Carricato Francesco	3.572
Zanforlin Giulio	3557
Garbato Claudio	3.556
D'Alba Giuseppe	3.548
Ghezzi Lorenzo	3.540
Montoncello Luisa Paola	3.539
Pasello Matteo	3.534
Padoan Renzo	3.532
Romagnollo Fabrizio	3.532
Altafini Maria Sofia	3.531
Melloni Alessandro	3.530
Maggiore Pierluigi	3.529
Bonvento Barbara	3.528
Tovo Roberto	3.527
Mazzetti Adriano	3.527
Strenghetto Ivana	3.527
Rizzato Lucia	3.525
Schiesaro Giuseppe	3.522
Gennaro Nicola	3.520
Stoppa Lorenzo	3520
Bisconti Anna Maria	3.518
Bottazzi Letizia	3.517
Azzolini Erika	3.515
Russo Elisabetta	3.515
Spada Gianfranco	3515
Brancalion Massimo Lucio	3.513
Panin Sandra	3.513
Secondi Guglielmo Oreste	3.511
Veronese Michela	3509
Callegaro Maria Chiara	3.508
Tomasello Maria Isabella	3507

Forza Italia

Nome e Cognome dei candidati alla carica di consigliere	Cifra individuale
Piscopo Aniello	6.489
Paron Luca	6.357
Bimbatti Andrea	6.339
Paulon Luigi Pietro	6.302
Scaramozzino Giuseppe	6.273
Guarnieri Aldo	6.217
Settini Nicola	6207
Bellinazzi Stefano	6.196
Pisani Giovanni Battista	6.175
Rinolfi Anna Maria	6.167
Settoli Renzo	6165
Andreotti Daniele	6.163
Guaraldo Paolo	6.146
Armenio Paolo	6.133
Patrese Vani "Cin"	6.125
Zuolo Francesca	6112
Di Meo Beatrice	6.104
Biscuolo Celio	6.103
Perini Massimiliano	6.101
Steffenel Mario	6098
Barion Marco	6.093
Cappato Andrea	6.090
Milan Nicola	6.089
Meloni Floriana	6.083
Gasparetto Massimo	6.078
Boniolo Alessandro	6.070
Pellegrini Moreno	6.067
Soldà Alessandro	6066
Rossi Davide "Sergio"	6.061
Picelli Alessandro	6.059
Nicoli Stefano	6.059
Canato Ilaria	6.057
Dell'Anno Ballani Sara	6.044
Silvestrin Isabella	6042
Consolati Arduino	6.038
Rizzato Raffaele	6.038
Antonello Avventi Tiziana	6.037
Truddaju Lucia	6034
Penolazzi Maila	6.030
Pelà Chiarion Luisella	6.029

