

...l'ammodernamento delle urbanizzazioni primarie e secondarie e dell'arredo urbano, il riuso di aree ...inutilizzate...anche con il completamento dell'edificato.

COMMENDA EST

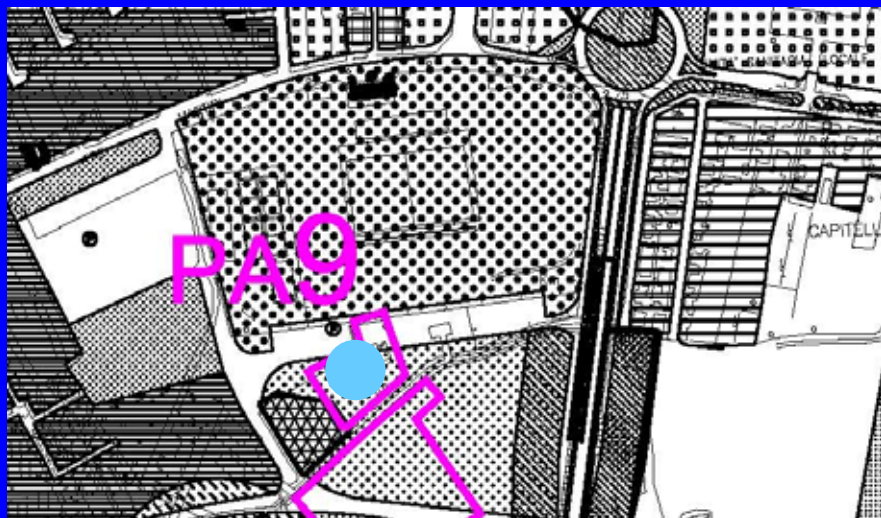
P.I.R.U.E.A. PA 09

DITTA BONAFIN- VIA STACCHE-COMMENDA EST

Nuovo volume: 4496mc

Superficie: 4496 mq (F4A Verde sportivo e piccola porzione a parcheggio- Volume esistente di mc1469)

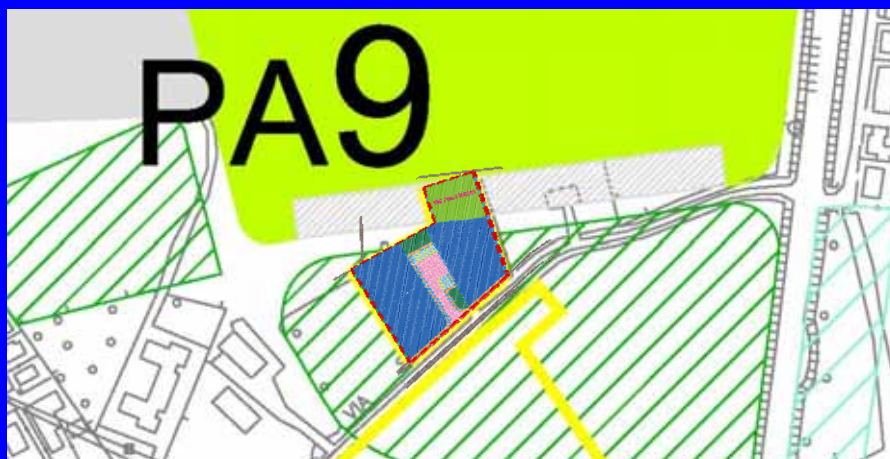
30 nuovi abitanti insediabili







P.R.G.



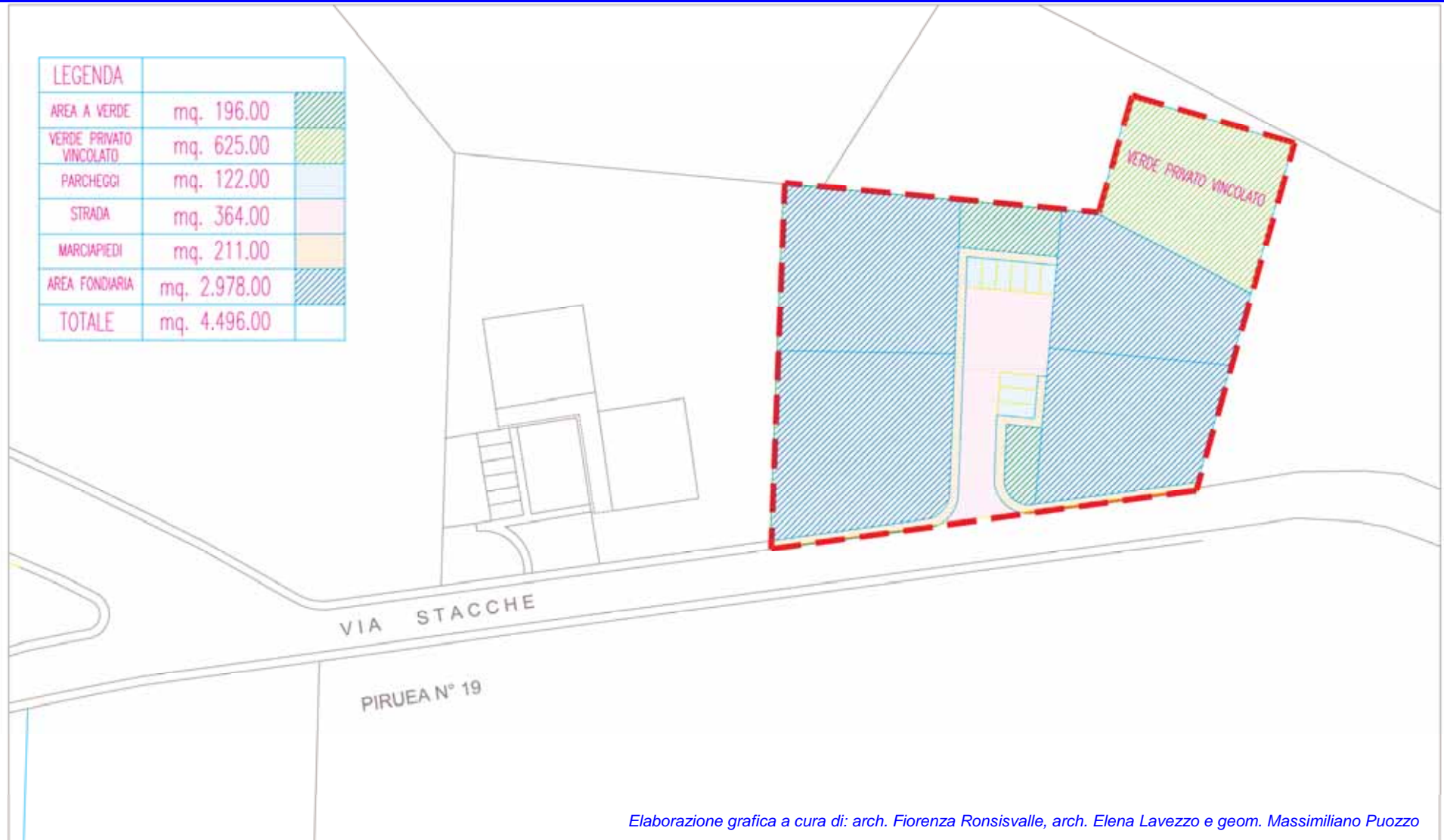
CARTA DEI SERVIZI ATTUATI E NON ATTUATI



INSERIMENTO ZONIZZAZIONE P.I.R.U.E.A

-  VERDE PUBBLICO A LIVELLO URBANO (verde sportivo, ornamentale, ecc)
-  VERDE PUBBLICO A LIVELLO TERRITORIALE
-  VERDE AMBIENTALE
-  PARCHEGGI A LIVELLO URBANO

P.I.R.U.E.A. PA 09 DITTA BONAFIN- VIA STACCHE- COMMENDA EST



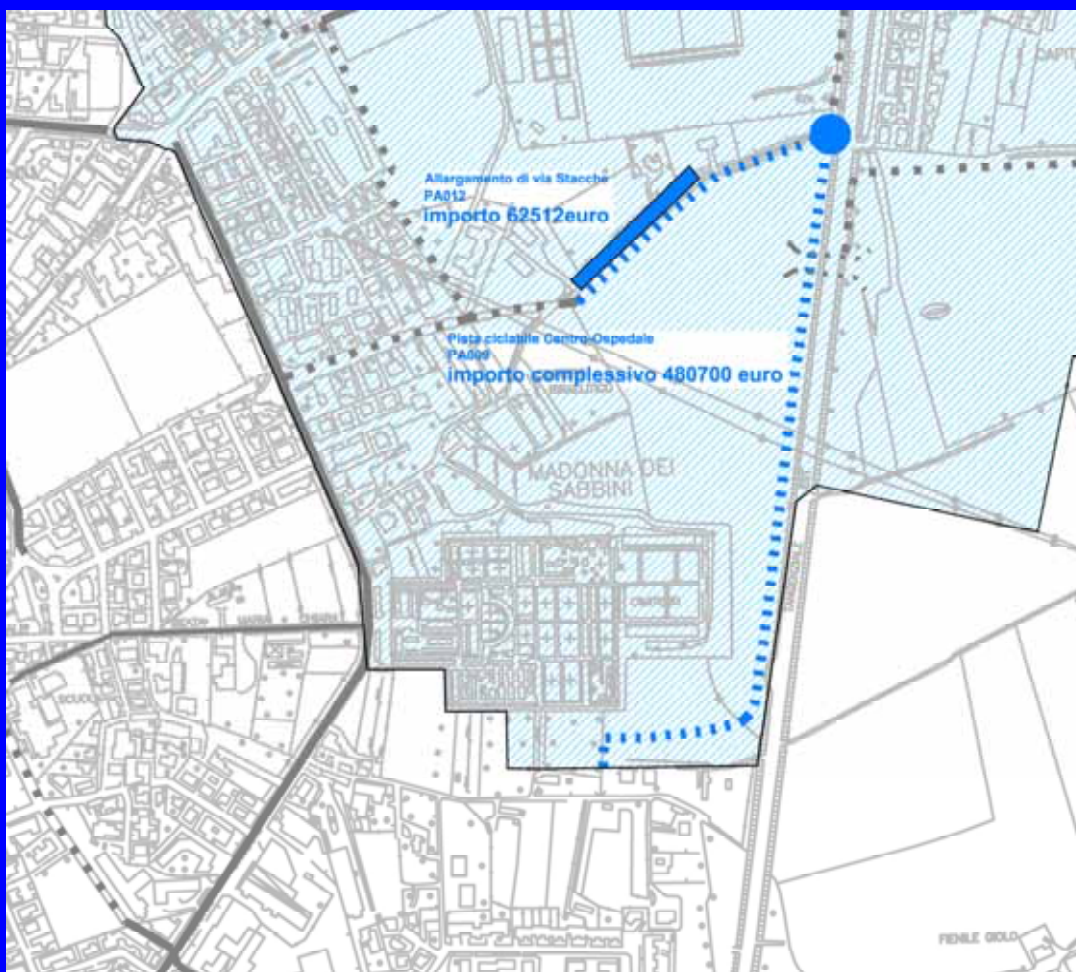


**GRAFICA BY
FERLIN SIMONE**

Geometra diplomato
Tecnico specializzato nel sistema di produzione CAD
Disegna disegni seriali e tridimensionali e 3D. Rendering fotografico
per cataloghi, editti pubblicitari o da computer, per agenzie immobiliari, di ricerca mercato.
TEL. 036-5439173

L'IMPORTO DEL PLUS VALORE DEL P.A.09 E' DI €62.511,75

OPERE REALIZZATE: ALLARGAMENTO VIA STACCHE E NUOVA ILLUMINAZIONE PUBBLICA (COMPRESO TRATTO ANTISTANTE ZONA ATER)- COMMENDA EST



Allargamento di via Stacche