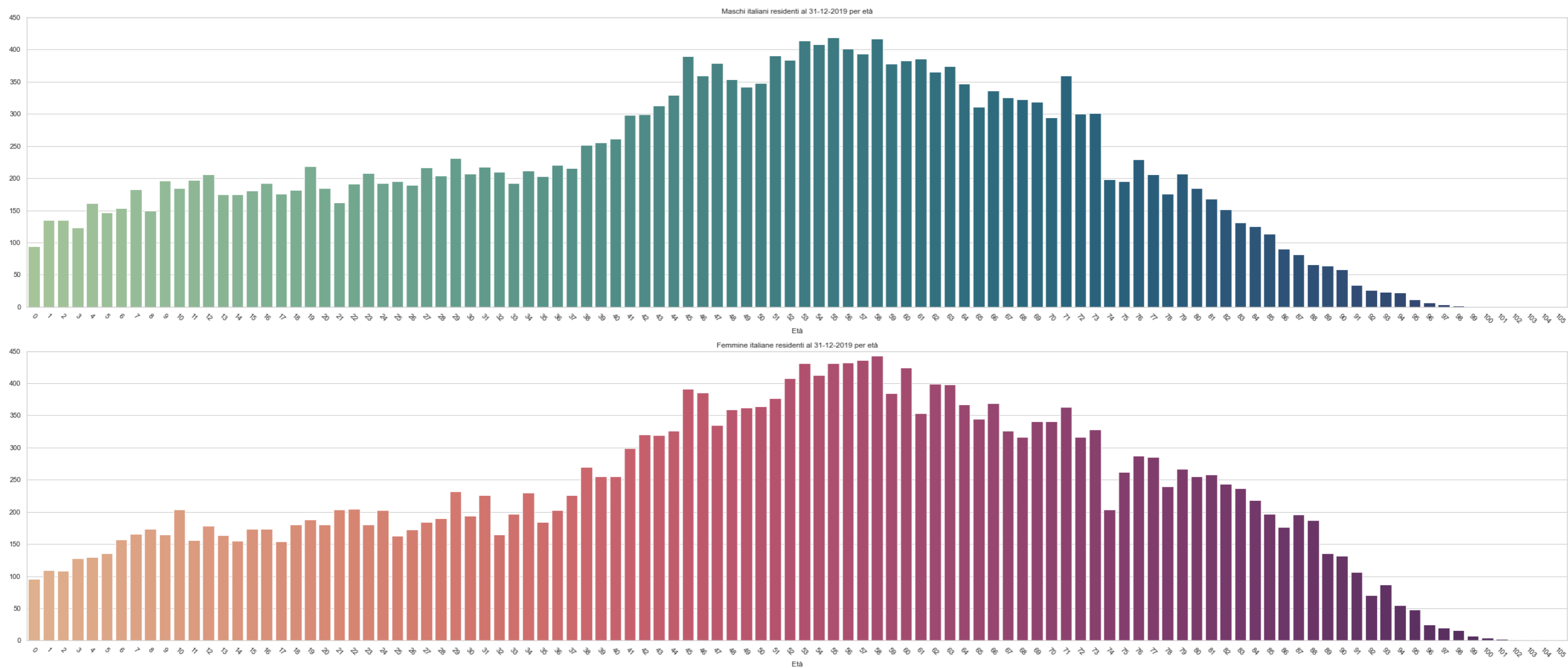
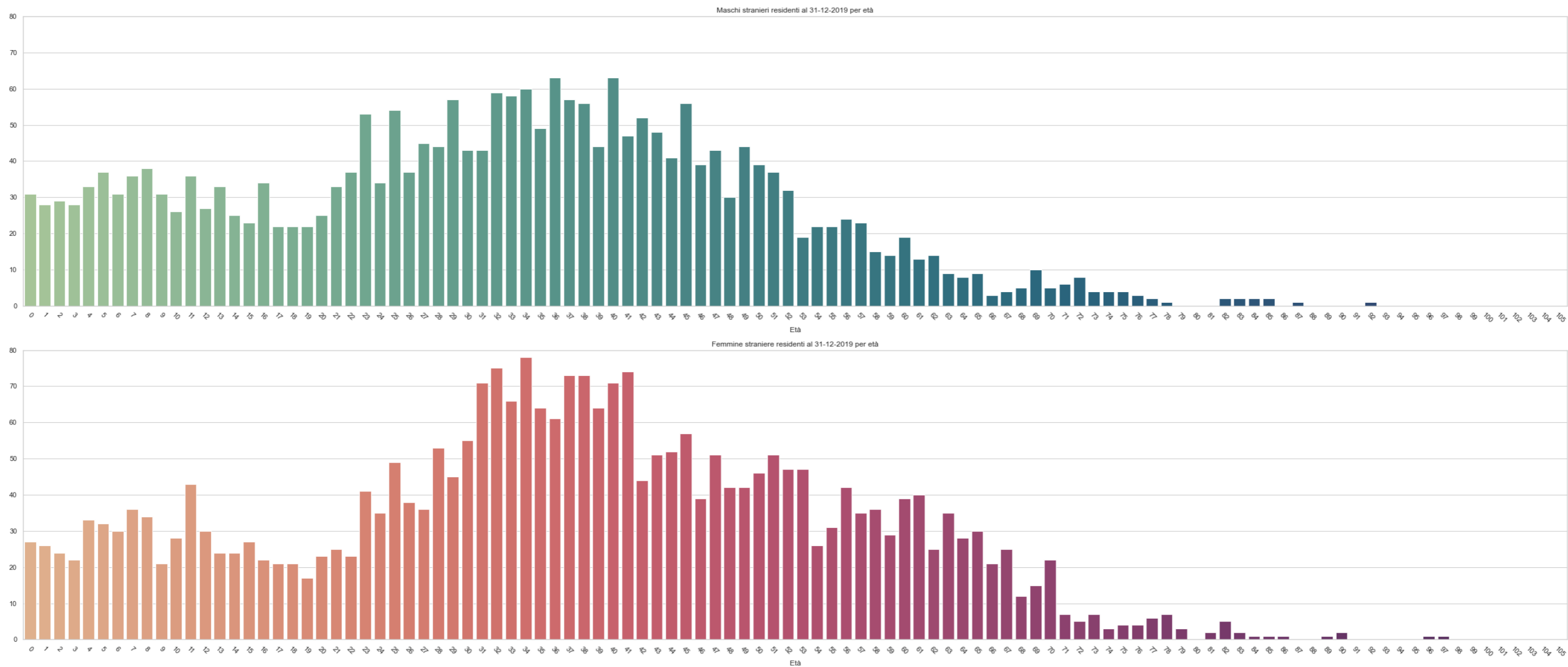


COMUNE DI ROVIGO POPOLAZIONE RESIDENTE AL 31-12-2019 PER ETÀ, SESSO E CITTADINANZA



I grafici sopra rappresentano il numero di italiani residenti nel 2019 per età e sesso.

COMUNE DI ROVIGO POPOLAZIONE RESIDENTE AL 31-12-2019 PER ETA', SESSO E CITTADINANZA



I grafici sopra rappresentano il numero di stranieri residenti nel 2019 per età e sesso.

COMUNE DI ROVIGO POPOLAZIONE RESIDENTE AL 31-12-2019 PER ETA', SESSO E CITTADINANZA

ETA'	COMPLESSIVA			DI CUI STRANIERI		
	MASCHI	FEMMINE	TOTALE	MASCHI	FEMMINE	TOTALE
0	125	123	248	31	27	58
1	163	135	298	28	26	54
2	164	132	296	29	24	53
3	151	150	301	28	22	50
4	194	163	357	33	33	66
5	184	168	352	37	32	69
6	184	187	371	31	30	61
7	219	202	421	36	36	72
8	188	207	395	38	34	72
9	227	186	413	31	21	52
10	211	232	443	26	28	54
11	233	199	432	36	43	79
12	233	208	441	27	30	57
13	208	188	396	33	24	57
14	200	179	379	25	24	49
15	204	200	404	23	27	50
16	226	195	421	34	22	56
17	198	175	373	22	21	43
18	204	201	405	22	21	43
19	241	205	446	22	17	39
20	210	203	413	25	23	48
21	195	229	424	33	25	58
22	228	228	456	37	23	60
23	261	221	482	53	41	94
24	226	238	464	34	35	69
25	249	212	461	54	49	103
26	226	210	436	37	38	75
27	262	220	482	45	36	81
28	248	243	491	44	53	97
29	288	277	565	57	45	102
30	250	249	499	43	55	98
31	261	297	558	43	71	114
32	269	240	509	59	75	134
33	250	263	513	58	66	124
34	272	308	580	60	78	138
35	252	248	500	49	64	113
36	284	264	548	63	61	124
37	273	299	572	57	73	130
38	308	343	651	56	73	129
39	300	319	619	44	64	108
40	324	326	650	63	71	134
41	345	373	718	47	74	121
42	351	364	715	52	44	96
43	361	370	731	48	51	99
44	370	378	748	41	52	93
45	446	448	894	56	57	113
46	399	424	823	39	39	78
47	422	386	808	43	51	94
48	384	401	785	30	42	72
49	386	404	790	44	42	86

COMUNE DI ROVIGO POPOLAZIONE RESIDENTE AL 31-12-2019 PER ETA', SESSO E CITTADINANZA

ETA'	COMPLESSIVA			DI CUI STRANIERI		
	MASCHI	FEMMINE	TOTALE	MASCHI	FEMMINE	TOTALE
50	387	410	797	39	46	85
51	428	428	856	37	51	88
52	416	455	871	32	47	79
53	433	478	911	19	47	66
54	430	439	869	22	26	48
55	441	462	903	22	31	53
56	425	474	899	24	42	66
57	417	471	888	23	35	58
58	432	479	911	15	36	51
59	392	413	805	14	29	43
60	402	463	865	19	39	58
61	399	393	792	13	40	53
62	379	424	803	14	25	39
63	383	433	816	9	35	44
64	355	395	750	8	28	36
65	320	375	695	9	30	39
66	339	390	729	3	21	24
67	330	351	681	4	25	29
68	328	328	656	5	12	17
69	329	356	685	10	15	25
70	299	363	662	5	22	27
71	366	370	736	6	7	13
72	308	321	629	8	5	13
73	305	335	640	4	7	11
74	202	207	409	4	3	7
75	199	266	465	4	4	8
76	232	291	523	3	4	7
77	208	291	499	2	6	8
78	177	247	424	1	7	8
79	207	270	477	0	3	3
80	185	255	440	0	0	0
81	168	260	428	0	2	2
82	154	248	402	2	5	7
83	133	239	372	2	2	4
84	127	219	346	2	1	3
85	116	198	314	2	1	3
86	90	177	267	0	1	1
87	83	196	279	1	0	1
88	66	187	253	0	0	0
89	64	137	201	0	1	1
90	58	134	192	0	2	2
91	34	106	140	0	0	0
92	27	70	97	1	0	1
93	23	87	110	0	0	0
94	22	55	77	0	0	0
95	12	48	60	0	0	0
96	7	26	33	0	1	1
97	4	21	25	0	1	1
98	2	16	18	0	0	0
99	1	7	8	0	0	0

COMUNE DI ROVIGO POPOLAZIONE RESIDENTE AL 31-12-2019 PER ETA', SESSO E CITTADINANZA

ETA'	COMPLESSIVA			DI CUI STRANIERI		
	MASCHI	FEMMINE	TOTALE	MASCHI	FEMMINE	TOTALE
100	0	4	4	0	0	0
101	1	2	3	0	0	0
102	0	1	1	0	0	0
103	1	1	2	0	0	0
104	0	0	0	0	0	0
105	0	0	0	0	0	0
TOTALE	24503	26692	51195	2394	2858	5252

Fonte: elaborazione Ufficio Statistica su dati Istat e Anagrafe Comunale